



FACULTÉ D'ARCHITECTURE

lacambrehorta

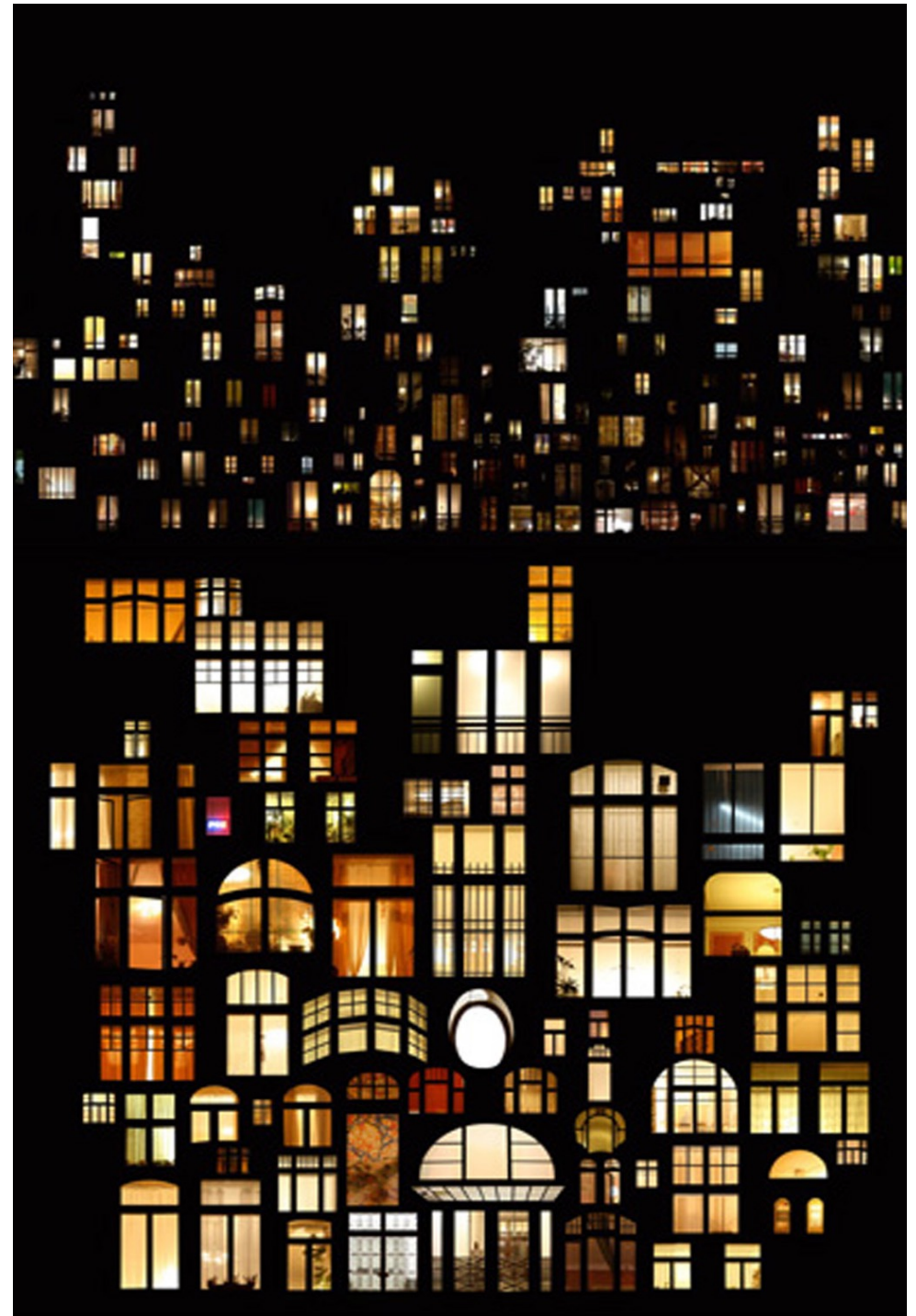
BA2 (COMM-P2303) • RECHERCHES ARTISTIQUES • 2021-2022

<https://atelierba2.wordpress.com>

WORKSHOP 29-30-31 mars 2022

BRUXEL...PIXEL

- Les couleurs de la ville -



Anne-Laure MAISON

L'architecture s'enrichit lorsqu'elle sort de son domaine propre et s'ouvre à d'autres disciplines...

Le workshop de recherches artistiques réunit pendant 3 jours tous les étudiants inscrits à l'U.E. COMM-P2303

... il veut être :

- Un moment intense d'expérimentation, de recherche et de travail, vers un objectif commun.
- Un lieu d'éveil, où de nombreuses références de fond sont offertes à la curiosité de chacun(e).
- Un espace de rencontres et d'échanges, où se brassent idées et sensibilités.

Pour cette année, des thématiques particulières:

- **La COULEUR** (les « réalités » chromatiques et leurs interprétations)
- **La VILLE** (Bruxelles)
- **Les PIXELS** (plus petits composants d'une image)



GILBERT & GEORGES

UNE EQUIPE ...

Les travaux seront suivis par une équipe de trois enseignants :

- **Jean-Luc BRISY (coordination)**
- **Daniel LINZE (coordination)**
- **Arnaud GSELL**
- **et leurs invités,...**



Olafur ELIASSON

UNE QUESTION ...

« Tout seul, un pixel est impuissant. C'est un être qui n'a de valeur que si l'on considère qu'il fait partie d'une vaste foule » John Maeda

LA QUESTION invite les étudiants, rassemblés en groupes, à entreprendre une démarche d'exploration urbaine, avec le regard du « coloriste ».

■ Promenades intuitives et/ou arpentages méthodiques permettront d'abord de définir le nuancier des couleurs d'un morceau de ville.

■ Sur cette base, il conviendra ensuite de réaliser un travail artistique de retranscription et d'interprétation, formalisé dans le cadre précis imposé par l'énoncé.

■ Dans un premier temps, l'exercice propose de découvrir et parcourir un quartier de Bruxelles, avec l'ambition d'établir un état des lieux de son ambiance chromatique.

■ Ce relevé visera à rassembler **une collection de « pixels »**, qui, chacun, témoigneront d'un fragment de la réalité colorée du quartier. Ensemble, ils constitueront sa palette chromatique.

UN PIXEL (PICTure ELeMent) est le plus petit élément constitutif d'une image numérique. Tous les pixels sont monochromes et de taille très réduite, toujours identique.

■ Par analogie, les pixels que vous récolterez seront caractérisés par une dominante chromatique individuelle et par une forme et une dimension égale, pour tous.

■ Mais à l'inverse des pixels électroniques définis par la rencontre des trois faisceaux RVB en un point, les vôtres seront matériels.

■ Ils seront réalisés « artisanalement », avec les moyens que vous jugerez les plus adéquats : la photographie, la gouache, le prélèvement d'objet et d'échantillons in situ, ... sans exclusive.

UN ESPACE PUBLIC EMBLÉMATIQUE de Bruxelles sera attribué à chaque groupe, pour circonscrire le territoire à explorer.

■ Ce lieu, situé dans un rayon de cinq kilomètres à vol d'oiseau du Solbosch, constituera le repère géographique du quartier à découvrir.

LA RECHERCHE porte sur l'identité chromatique du quartier.

- Elle veut répertorier ses caractéristiques objectives, sans exclure ses dimensions humaines.
- Selon les stratégies choisies les sujets pourront donc être des éléments mobiles ou immobiles, vivants ou inanimés,...

LA COLLECTION des pixels prélevés in situ deviendra ensuite la matière première d'un travail créatif de reconstitution d'une « image » – d'une représentation visuelle – du quartier : partir d'une réalité et la réinventer !

IN FINE, Il faudra imaginer et créer une « **COMPOSITION CHROMATIQUE** », abstraite ou figurative, plane, pliée ou multipliée, en 2D ou en 3D, mais nécessairement matérielle.

■ Cette composition sera réalisée par l'agencement d'un très grand nombre de « pixels », qui raconteront chacun leur histoire particulière, tout en contribuant, avec les autres, à créer l'indispensable cohérence sémantique et chromatique de l'ensemble.

■ Dans nos ateliers du Solbosch, elle sera « installée » dans le local attribué, en visant à dialoguer et interagir intensément avec les caractères spécifiques (configuration spatiale, lumières, voisinages...) du lieu où elle se déposera. L'idée est de réaliser, dans chaque atelier, une salle d'exposition collective, dont la mise en espace sera nécessairement négociée entre tous les groupes partageant le local.

■ L'installation finale exposera, dans le tout et par chacun de ses détails, les couleurs et les nuances, objectives et subjectives, d'un morceau de ville.

UN TITRE, alors, devra être donné à l'œuvre !

LE TRAVAIL, EN PLUSIEURS TEMPS

■ Temps 1 : La découverte...

- La quartier de référence,
- L'équipe de travail, l'espace d'atelier attribué, ... les voisins,
- Les références artistiques.

■ Temps 2 : Le moment des grandes décisions

- Choix des références artistiques qui nourriront le propos et soutiendront les réflexions,
- Formulation des stratégies pour l'exploration du quartier et la réalisation de la composition,
- Élaboration des méthodes et moyens à mettre en œuvre.

■ Temps 3 : La mise en commun de toutes les compétences

- Dans le court temps imparti, une judicieuse répartition des tâches au sein de chaque groupe sera indispensable pour atteindre l'objectif poursuivi.
- Documentalistes, écrivains, photographes, dessinateurs, graphistes, scénographes, constructeurs, peintres, ... seront tous bienvenus pour contribuer à l'objectif commun.

■ Temps 4 : La finalisation des recherches

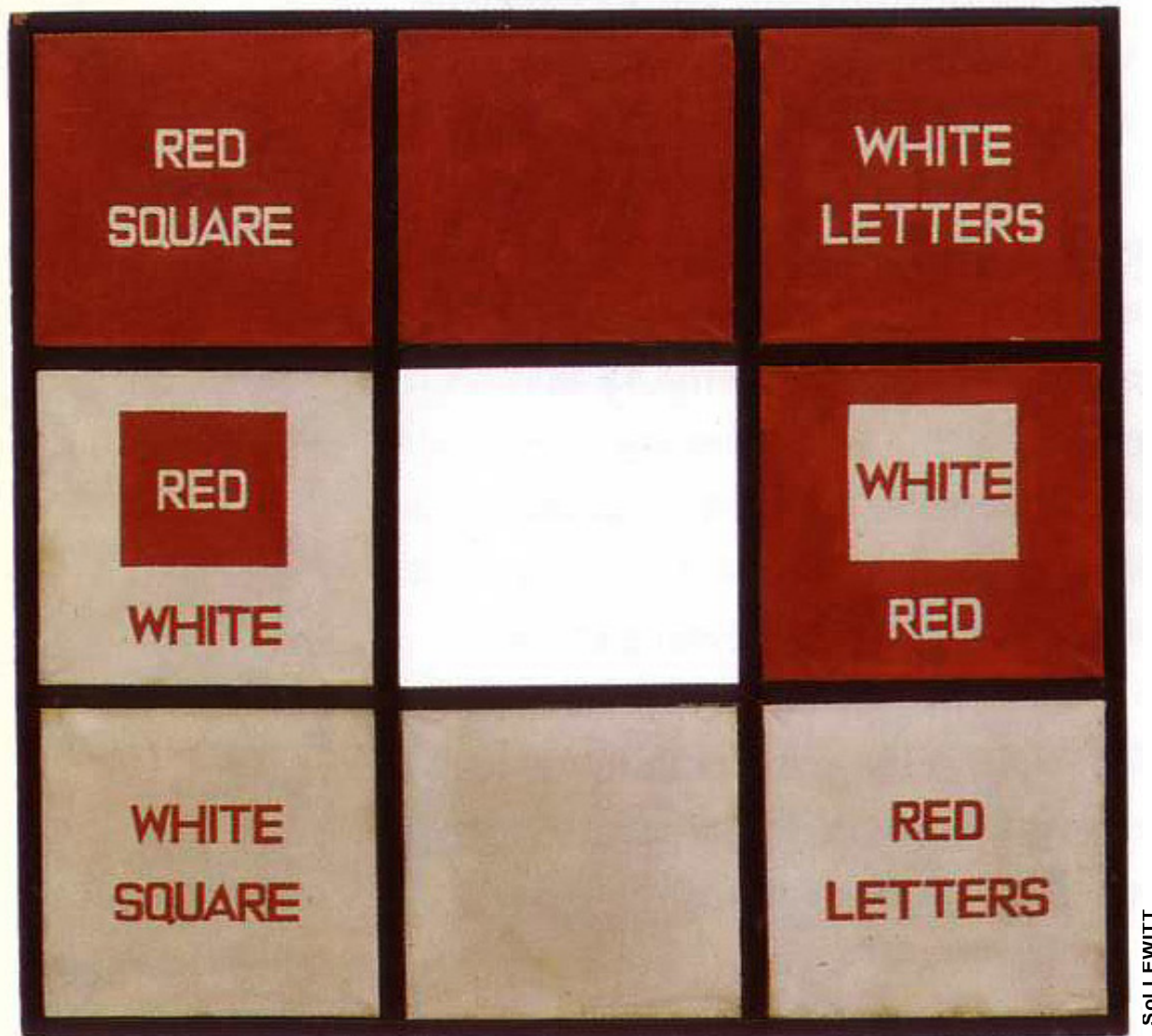
- Finalisation du travail - Réalisation et mise en espace de l'installation en rapport étroit avec le lieu et les groupes voisins.
- Choix d'un titre.

■ Temps 5 : Le jury final

- Jury public, au terme duquel seront désignés les lauréats du « Prix R.A. 2021-2022 »

■ Temps 6 : La clôture du workshop

- Proclamation des prix + démontage.



ÉLÉMENTS THÉORIQUES ...

CONFÉRENCES -EXPOSÉS

■ « **ORDRE ET DÉSORDRE DE LA COULEUR** »
Arnaud GSELL,

■ « **Oeuvres artistiques de référence** »
Daniel LINZE,

RÉFÉRENCES

■ Fiches théoriques, présentant courants de pensée et personnalités de l'art moderne et contemporain, en relation avec les thèmes particuliers abordés par le workshop,

■ Diaporama thématique sur « La Couleur – Références d'artistes ».



Daniel BUREN

CONSIGNES PRATIQUES DE TRAVAIL ...

PROCESSUS DE TRAVAIL

- Le travail sera réalisé par groupes de 12 (ou 13) étudiants. **26 groupes** ont été constitués.

- Chaque groupe est tenu de travailler dans **le quartier** identifié par le lieu que le hasard lui a attribué. Il devra également présenter son œuvre dans **le local d'atelier** désigné.

- Après une première reconnaissance collective et intuitive du territoire imposé, tous les groupes élaboreront **une stratégie** propre, qui déterminera :
 - La manière de parcourir son fragment de ville, dans le temps et dans l'espace, pour récolter les pixels.
 - Les sujets à cibler et les moyens à mettre en œuvre pour constituer la collection de pixels.
 - La nature, la forme et les dimensions du pixel, qui constituera le module de base de la composition finale.
 - Les ambitions de fond et les objectifs plastiques, formels et esthétiques de l'installation finale, en tenant compte du lieu choisi pour sa mise en place.
 - La hiérarchie des tâches, les moyens à mettre en œuvre, la logistique à prévoir,
 - La répartition des tâches au sein du groupe et le rôle de chacun(e),
 - Les documents à produire, les éléments à fabriquer, en vue de l'installation finale,
 - La mise en scène et en espace de l'installation finale.

LES PIXELS

- Tous les pixels de la composition seront impérativement identiques, en termes de forme et de dimensions.
- La composition finale comprendra environ **500 pixels**.

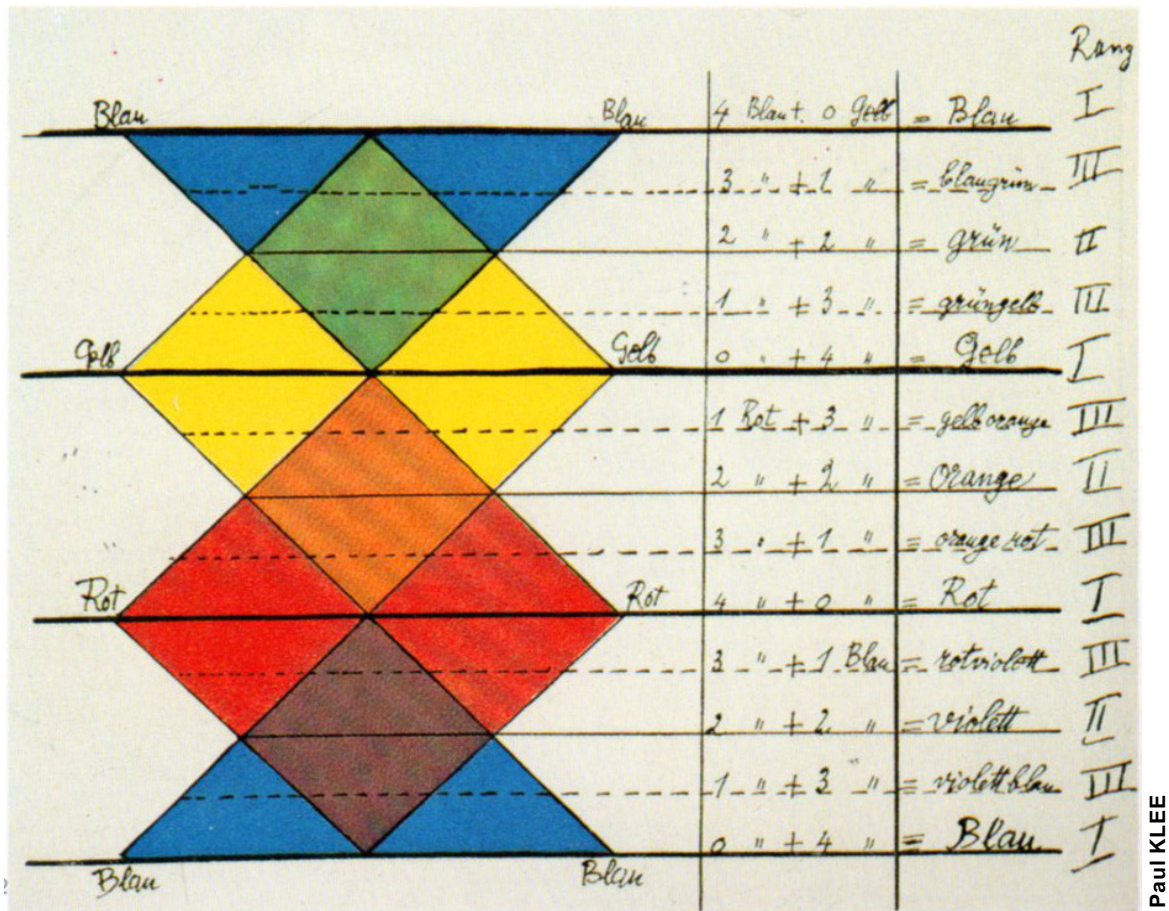
L'INSTALLATION FINALE

- Chaque groupe restera dans la travée attribuée, et, en tout cas, dans le local imposé,
- Aucune limite dimensionnelle n'est prescrite ; les seules contraintes sont le respect de la liberté des autres, et la collaboration entre voisins pour créer, collectivement, un magnifique lieu d'exposition,
- Les installations seront réalisées sur support(s) amovible(s). Elles devront pouvoir être démontées très rapidement, sans laisser **aucune trace** dans les locaux utilisés,
- La gestion du mobilier présent dans les espaces sera coordonnée par les étudiants.
- Aucune suspension d'éléments au plafond ou aux divers équipements techniques ne sera autorisée,
- Les éléments constitutifs de l'installation seront exclusivement matériels.

UN ABSTRACT sera obligatoirement joint au travail.

De format A4 (maximum 2 feuillets recto-verso), il inclura :

- Le titre choisi pour le travail.
- Le n° du groupe, les noms des participants effectifs, et le(s) rôle(s) précis assumé(s) par chacun d'eux.
- Le lieu de l'expérience, avec au moins 3 photos du quartier exploré.
- Quelques mots sur les ambitions.
- Quelques mots de la stratégie choisie.
- Quelques mots sur les méthodes et moyens employés.
- Quelques documents graphiques présentant des vues globales et/ou de détail de l'installation finale.
- Un mot de conclusion.



Paul KLEE

ÉVALUATION ...

CRITÈRES D'ÉVALUATION

- Imagination, créativité, capacités perceptives et interprétatives.
- Pertinence de la démarche (attitude et propos) et des moyens mis en œuvre par rapport à celle-ci.
- Cohérence entre le fond et la forme, entre l'ensemble et les détails.
- Pour l'installation finale, cohérence entre le lieu et la « matière » présentée.
- Qualité de la réalisation du travail finalisé.

NB : Il est important de noter que la participation au workshop est obligatoire !

- En cas de note d'échec (ou d'absence) au workshop, les étudiants seront automatiquement renvoyés en seconde session, en août 2022.
- L'examen écrit de seconde session portera sur la matière théorique diffusée pour alimenter les réflexions du workshop.
- Pour la cotation de cet examen de seconde session, 25% de la note sera attribuée à la cote obtenue pour le workshop. (cela signifie que quelqu'un qui n'aurait pas participé au workshop, partira sur une base de maximum 75% des points).



Enric MIRALLES

ORGANISATION GÉNÉRALE ...

LIEUX...

- Cette année, le travail se déroulera, pour partie, en extérieur, dans la ville, et, pour partie, en intérieur, dans nos ateliers du SOLBOSCH.
- La matinée du mardi 29-03, de 09H00 à 12H00, sera consacrée à la présentation de la question et aux exposés théoriques, dans l'Auditoire « **KINOGRAPH** » (U-Square).
- Dans la « **Salle de Jury-UA6** », un camp de base sera installé pour toute la durée du workshop. Ce « foyer » sera un lieu stratégique, où documentation et références pourront être consultées et où des diaporamas seront projetés en boucle.
- Les groupes seront répartis dans différents ateliers UA5-6. A chaque groupe sera attribuée une travée incluant une fenêtre... ce sera l'espace de travail et le lieu de finalisation.

TEMPORALITÉS ...

- Certains moments privilégiés seront réservés aux échanges groupes / enseignants (voir le PLANNING ci-après). En outre, plusieurs enseignants seront toujours présents pour répondre aux sollicitations des étudiants, pendant toute la durée de l'exercice.
- Tout au long du workshop, le travail sera intensif durant les heures d'ouverture des locaux. (Les locaux seront accessibles de 08H00 à 22H00)

GROUPES ...

■ Chaque groupe devra désigner un délégué. Son rôle sera de communiquer avec les enseignants pour les questions qui concernent essentiellement les aspects pratiques et d'organisation.

■ Un budget de 25,00 euros est alloué à chaque groupe pour ses dépenses en matériel ou en reproduction. Ce montant (maximum), sera remboursé aux délégués, sur remise des factures ou tickets justificatifs.

NB : Le remboursement aura lieu après les vacances de printemps, durant les semaines 32-33-34-35 du calendrier académique 2021-22. A charge pour le(la) délégué(e) de chacun des groupes de se rendre au secrétariat de Flagey, et de remettre à Madame Cécile STAS les justificatifs des dépenses.

JURY ET FIN ...

- Le jury du jeudi 31-03 sera public. Il sera organisé dans une configuration d'exposition, donc sans présentation orale. Les travaux finalisés, complétés par l'abstract, sont sensés être suffisamment parlant par eux-mêmes.
- Une petite séance de clôture et d'amitié sera organisée au terme du jury. Ce sera l'occasion de proclamer le « grand prix » de Recherches Artistiques.
- A la fin du workshop, chacun des groupes est impérativement tenu de démonter entièrement son installation, d'évacuer les déchets, puis de replacer le mobilier et nettoyer parfaitement l'espace, afin de rendre l'ensemble des locaux dans un parfait état de rangement et de propreté !

NB-1 :

A défaut de respecter rigoureusement cette consigne, tous les groupes défailants (identifiés par n° de local d'atelier) se verront attribuer une pénalité de -50% sur la note obtenue, ce qui aura pour conséquence de les renvoyer automatiquement en seconde session !

NB-2 :

L'expérience des précédents Workshops nous enseigne que certains étudiants manquent parfois gravement de respect pour les espaces de travail (Taches de peinture au sol, etc...) et leurs équipements annexes (Sanitaires salis et/ou bouchés, etc...).

Il est exclu de récidiver cette année !

**Chaque groupe sera donc tenu pour responsable des éventuelles dégradations qu'il occasionnerait.
=> Pour faciliter le travail préventif, des films plastiques de protection seront mis à disposition des groupes qui en ont besoin. De même, n'hésitez pas à utiliser les balais et sacs-poubelles qui seront disponibles, pour le bien-être de tous et la qualité du cadre de travail !**

... / ...

NB-3 :

Particulièrement, nous attirons votre attention sur différents aspects du R.O.I, imposé par les autorités de l'ULB, pour le bon usage des locaux de la Faculté en UA5-6 :

=> Nous vous remercions dès lors de prendre connaissance et respecter en tous points les articles de règlement qui sont inclus dans l'ÉNONCÉ IMPRIMÉ, page 6 :

5. RÈGLES GÉNÉRALES DE BONNE CONDUITE

(interdictions et autorisations)

6. RÈGLES PARTICULIÈRES POUR LE BON USAGE DES LOCAUX

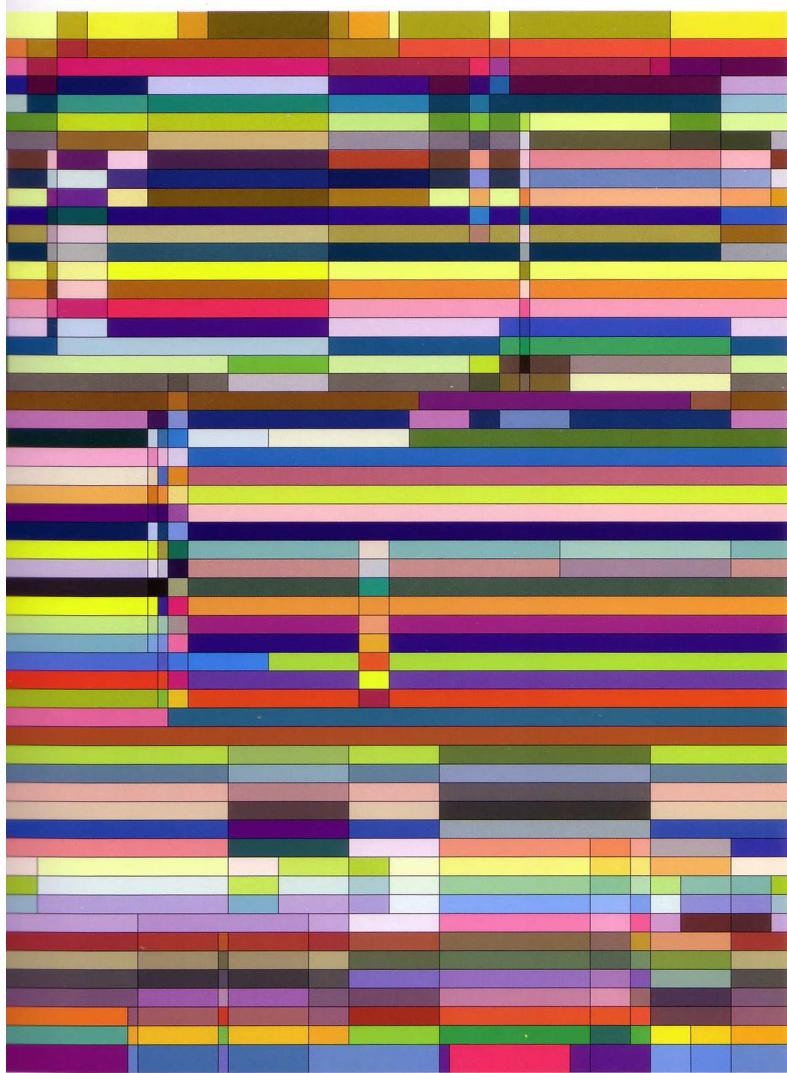
(obligations et interdictions)

12. SANCTIONS

(disciplinaires et autres éventuelles)

13. NUMÉROS DE TÉLÉPHONE À CONNAÎTRE (Permanences téléphoniques 24h/24h)

- Dépannage : 02/650 **22 22**
- Surveillance Générale : 02/650 **26 14**
- Urgences Solbosch/Plaine : **7** (à partir d'un poste téléphonique ULB) ou **112** (à partir d'un GSM) »



John MAEDA

PLANNING...

JOUR 1 • Mardi 29 mars :

- **À 09H00 !** : Rendez-vous à l'Auditoire « KINOGRAPH », sur le site U-SQUARE.
- À 09H00 : Présentation du workshop, énoncé de la question.
- À 10H00 : Conférence d'Arnaud Gsell, « **ORDRE ET DÉSORDRE DE LA COULEUR** ».
- À 11H00 : Exposé de Daniel Linze, « **Oeuvres artistiques de référence** ».
- À partir de 12H00 : Travail par groupes, en extérieur puis en atelier.
- De 17H00 à 20H00, Ateliers UA5-6 : rencontre avec les enseignants.
- Jusqu'à 22H00: Possibilité de prolonger le travail en atelier.

JOUR 2 • Mercredi 30 mars :

- À partir de 09h00 : Travail par groupes, en extérieur et en atelier / échanges avec les enseignants.
- De 16H00 à 19H00, Ateliers UA5-6 : rencontre avec les enseignants, pour la finalisation du travail.
- Jusqu'à 22H00: Possibilité de prolonger le travail en atelier.

JOUR 3 • Jeudi 31 mars :

- De 09H00 à 12H00, Ateliers UA5-6 : Finalisation du travail et rencontre avec les enseignants.
- De 12H00 à 13H00 : Nettoyage des locaux et mise en place des installations.
- De 13H00 à 17H30 : JURY du Workshop.
- À 18H00 : démontage des installations, Séance de clôture et proclamation des prix, dans la Salle de Jury.



Olafur ELIASSON

26 GROUPES... Les quartiers et les ateliers

13 ESPACES PUBLICS, 13 QUARTIERS :

	LIEUX	QUARTIER	SITUATION
1	Abbaye de La Cambre	Quartier "Étangs d'Ixelles"	1050 Ixelles
2	Botanique	Quartier "Botanique"	1210 Saint-Josse-ten-Noode
3	Galeries Saint-Hubert	Quartier "'Ilot Sacré"	1000 Bruxelles
4	Gare de la Chapelle	Quartier "Brigittines"	1000 Bruxelles
5	Grand-Place	Quartier "Bruxelles - Centre"	1000 Bruxelles
6	Parvis de Saint Gilles	Quartier "Saint-Gilles - Centre"	1060 St-Gilles
7	Place des Martyrs	Quartier "Rue Neuve"	1000 Bruxelles
8	Place du Jeu de Balle	Quartier "des Marolles"	1000 Bruxelles
9	Place Poelaert	Quartier "Palais de Justice"	1000 Bruxelles
10	Place Royale	Quartier "Mont des Arts"	1000 Bruxelles
11	Porte de Namur	Quartier "Matongé"	1050 Ixelles
12	Quai aux Briques	Quartier "des Quais"	1000 Bruxelles
13	Square du Petit Sablon	Quartier "Sablon"	1000 Bruxelles

... 26 ESPACES DE TRAVAIL EN UA5 ET UA6 ...

UA5

Local n° 12 :

- Gr-1
- Gr-2
- Gr-3

Local n° 11 :

- Gr-4
- Gr-5
- Gr-6

Local n° 10 :

- Gr-7
- Gr-8
- Gr-9

UA6

Local n° 9 :

- Gr-10
- Gr-11
- Gr-12

Local n° 8 :

- Gr-13
- Gr-14
- Gr-15

Local n° 7 :

- Gr-16
- Gr-17
- Gr-18

Local n° 6 :

- Gr-19
- Gr-20
- Gr-21

Local n° 5 :

- Gr-22
- Gr-23
- Gr-24

Salle de Jury :

- Gr-25
- Gr-26

LES GROUPES :

26 groupes ont été constitués et diffusés.

Les listes sont insérées dans l'énoncé imprimé et seront affichées dans nos espaces de travail.

21					22				
Place du Jeu de Balle					Place Poelaert				
GR.	NOM	Prénom			GR.	NOM	Prénom		
1	21	RENARD	Laura	Disp	1	22	SALVERIUS	Mehdi	
2	21	RENOY	Martin		2	22	SALZA	Fantine	
3	21	RICHARD	Noa		3	22	SAMPANG	Kristine	
4	21	RIGOUX	Claire		4	22	SARRAT	BALTHAZAR	
5	21	ROBERT	Basile		5	22	SASTRE SANTIES	Katherine	Disp
6	21	ROFFÉ-PAQUIN	Juliane		6	22	SCANDELLA	Matthieu	
7	21	ROUAULT	Vincent		7	22	SCHEERS	Allan	
8	21	ROUZE	Erik		8	22	SCHUSTER	Margot	
9	21	ROY	Margot		9	22	SEFA	Xhenisa	
10	21	SAFAR	Sarah		10	22	SERRHINI NAJI	Yassine	
11	21	SAG	Alexandra		11	22	SGHIOUAR	Morgiane	
12	21	SAINT-JEAN	Julien		12	22	SIBONI	Corentine	
13	21				13	22			
14	21				14	22			

23					24				
Place Royale					Porte de Namur				
GR.	NOM	Prénom			GR.	NOM	Prénom		
1	23	SIENICKA	Kamila		1	24	TOCHEPORT	Lou	
2	23	SILVA REBOLLED	David		2	24	TOULLEC	Killian	
3	23	SIMSEK	Melik		3	24	TOUSSAINT	Dimitri	
4	23	SOLER	lea		4	24	TOUVET	Damien	
5	23	STAIANO	Ilona		5	24	TRIEU	Stéphanie	
6	23	STAPPAERTS	Elise		6	24	TRINDADE PAIVA	Victoria	
7	23	STEICHEN	Phénicia		7	24	TSHIYEMBI KAYO	Jérémy	
8	23	TALBOT	Pierre		8	24	TWIZERE	Arsène	
9	23	TAMAMOVIC	Milica		9	24	USCIUC	Ioan	
10	23	TAN LUONG ANN	Juliette		10	24	VAMOS	Sarah	
11	23	TERRONES Y MU	Julian		11	24	VAN DE VELDE	Amélie	
12	23	TILMANT	Julie		12	24	VAN ESPEN	Maxime	
13	23				13	24			
14	23				14	24			



ARMAN

BONNE ROUTE ... BON TRAVAIL !

<https://atelierba2.wordpress.com>