



FACULTÉ D'ARCHITECTURE

lacambrehorta

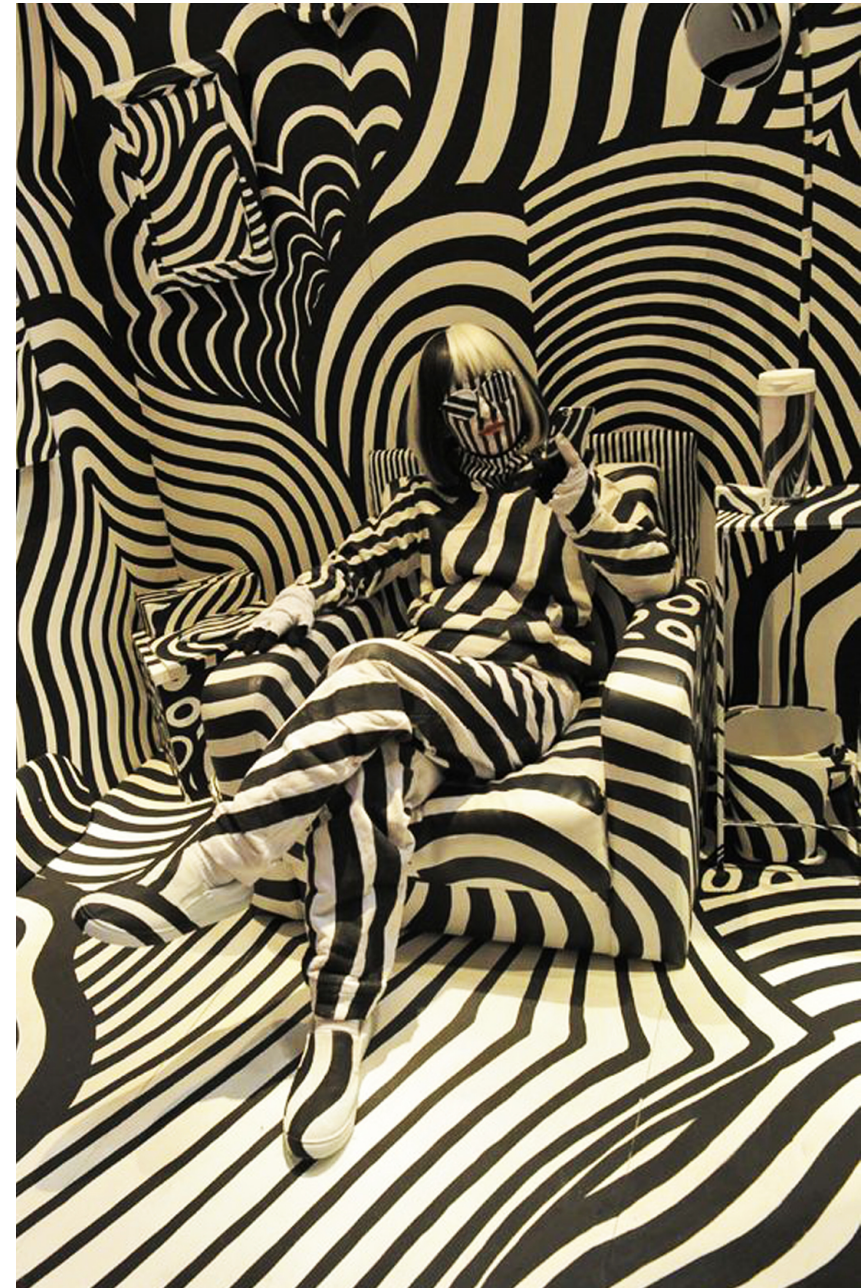
BA1-BA2 • RECHERCHES ARTISTIQUES • 2017-2018

<https://atelierba2.wordpress.com>

WORKSHOP 24-25-26 janvier 2018

« **CART**OGRAPHIES IMAGINAIRES »

... < <https://www.brusselsmuseums.be> >...



« Dazzle Room » de Shigeo MATSUYAMA, 2016

L'architecture s'enrichit lorsqu'elle sort de son domaine propre et s'ouvre à d'autres disciplines...

Le workshop de recherches artistiques réunit pendant 3 jours tous les étudiants de BA1 et BA2 ... il veut être :

- Un moment intense d'expérimentation, de recherche et de travail, vers un objectif commun.
- Un lieu d'éveil, où de nombreuses références de fond sont offertes à la curiosité de chacun(e).
- Un espace de rencontres et d'échanges, où se brassent idées et sensibilités.

Pour cette année, deux thématiques sont associées :

- **Le Musée** et l'idée de collection,
- **La Cartographie**... d'une expérience vécue...

Les travaux seront suivis par une équipe de quatre enseignants :

- **Jean-Luc BRISY (coordination BA2)**
- **Inès CAMACHO**
- **Daniel LINZE (coordination BA1)**
- **Georges PIRSON**

« Il faut construire le monde, les mots viennent ensuite, presque tout seuls. Il faut se créer des contraintes pour pouvoir inventer en toute liberté. On peut construire un monde totalement irréel, ... mais il faut que ce monde, purement possible et irréaliste, existe selon des structures définies au départ... » Umberto Eco

LA QUESTION invite les étudiants, rassemblés en groupes mixtes BA1-BA2, à explorer une « Terra Incognita », avec le regard du cartographe.

Pour chaque groupe, le territoire à découvrir sera « un Musée dans la Ville ».

- Arpentage des espaces et errances intuitives, ...
- Répertoire des collections et rencontres fortuites, ...
- Mesurages méthodiques et émotions ressenties, ...

... constitueront la matière première d'une **expérience vécue**, qu'il conviendra ensuite de retranscrire dans un travail artistique, formalisé suivant les contraintes de l'énoncé.

DU MUSÉE,

Définition :

« Établissement dans lequel sont rassemblées et classées des collections d'objets présentant un intérêt historique, technique, scientifique, artistique, en vue de leur conservation et de leur présentation au public. »

Citation :

« Les musées sont pour moi des lieux où les oeuvres du passé, devenues mythes, dorment en attendant que les artistes les appellent à une existence réelle. » André Malraux

Chaque musée est un « univers » qui invite à un voyage hors du temps et de l'espace du quotidien, en proposant de découvrir le monde par une lorgnette singulière.

- C'est un lieu de re-présentation qui veut mettre en scène la richesse de ses collections,...
- C'est un espace physique, fait de parcours, de salles, de jardins, de lumières, de matières,...
- C'est un microcosme habité, par ses visiteurs, ses employés, ... et les vies qu'il peut évoquer,...
- C'est un repère dans l'espace public de la ville ; événement marquant ou discrète ponctuation, il interagit forcément avec son environnement physique et humain.



DAVID TENIERS Le Jeune

DE LA CARTOGRAPHIE,

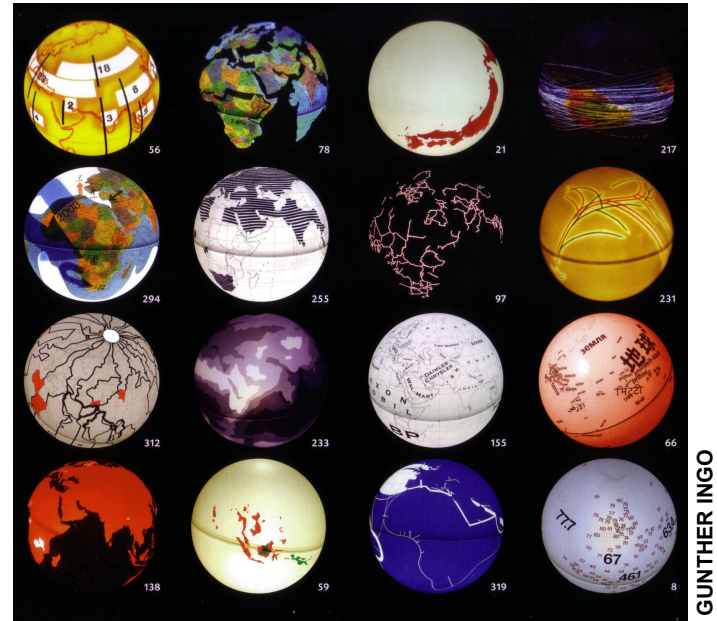
Définition :

« *La cartographie désigne la réalisation et l'étude des cartes géographiques. [...] Le principe majeur de la cartographie est la représentation de données sur un support réduit représentant un espace généralement tenu pour réel. L'objectif de la carte, c'est une représentation concise et efficace, la simplification de phénomènes complexes (politiques, économiques, sociaux, etc.) à l'œuvre sur l'espace représenté afin de permettre une compréhension rapide et pertinente .* »

Citation :

« *L'espace saisi par l'imagination ne peut rester l'espace indifférent livré à la mesure et à la réflexion du géomètre. Il est vécu. Et il est vécu, non pas dans sa positivité, mais avec toutes les partialités de l'imagination.* » Gaston Bachelard

- La carte est un moyen privilégié pour l'analyse, la lecture et la communication spatialisées d'un ensemble de caractères et phénomènes, concrets ou abstraits, liés à un territoire déterminé.
- Dans une démarche artistique, la création d'une carte permettra de tout requestionner, ... de tout réinventer ?



LA QUESTION invite les étudiants à réaliser un travail créatif de retranscription de la « géographie imaginaire » du musée et de son territoire, sur la base des informations collectées in situ : partir d'une réalité et la réinterpréter, pour la rendre communicable, ... de manière sensible et intelligible !

1. Pour thématiser le travail, **UN MUSÉE DE BRUXELLES** est attribué à chaque groupe de travail. Il constituera le coeur du territoire à explorer.

2. Pour fonder sa démarche de création, chaque groupe devra explicitement choisir **UNE RÉFÉRENCE ARTISTIQUE**, parmi celles qui sont proposées dans les documents théoriques (diaporama et fiches) fournis pour l'exercice. Il pourra s'agir d'une œuvre spécifique, d'un artiste particulier, voire d'un mouvement de pensée. L'enjeu n'est bien sûr pas de travailler strictement « à la manière de » ; il conviendra plutôt de démontrer sa compréhension d'un processus artistique et sa capacité à se le réapproprier de manière créative.

3. Pour finaliser sa recherche, chaque groupe se verra aussi attribuer **UN FRAGMENT D'ESPACE-TEMPS** :

- **3 Minutes**, pour faire partager sa réalisation,
- **Un Territoire de travail**, correspondant à une travée dans nos ateliers du Solbosch. Ces espaces neutres et impersonnels seront, in fine, le lieu de l'impressionnante exposition que les étudiants BA1-BA2 auront conçue !

- **SUR CES BASES**, Il conviendra d'inventer et créer une « **Carte** », en 2D, en 3D ou en 4D, statique ou animée, qui devra nécessairement permettre :
 - de se situer dans le territoire exploré (fût-il onirique, fantastique, poétique)
 - de synthétiser et transmettre l'expérience, objective (pratique, factuelle) et subjective (sensible, émotionnelle, fantasmée) que les étudiants ont vécue.

- A charge pour chaque groupe d'imaginer et mettre en œuvre les moyens les plus adéquats (stratégies d'exploration, conventions de représentation, méthodes de réalisation, etc ...) pour atteindre les objectifs fixés. Pour rencontrer l'objectif, tous les moyens sont autorisés, seuls ou combinés :
 - construction matérielle (en privilégiant les matériaux recyclés),
 - mouvement,
 - sons et lumières,
 - projection images / video,
 - etc ...

- Dans nos ateliers du Solbosch, la composition finale sera présentée dans les limites du territoire de travail attribué et du temps imposé, en attachant une attention toute particulière à la scénographie propre de l'œuvre, en relation avec ses voisines.
Chaque atelier deviendra ainsi une salle d'exposition collective, dont la mise en espace aura été soigneusement imaginée et coordonnée par tous les groupes partageant le même local. !

- Enfin, un titre devra être donné à l'œuvre !

LE TRAVAIL, EN PLUSIEURS TEMPS

■ **Temps 1 : La découverte...**

- Lectures du territoire, le Musée ... analyses objectives et expériences subjectives,...
- Exploration des références artistiques proposées. (identité et caractéristiques des démarches)
- L'équipe de travail, l'espace attribué, ... les voisins,
- Les moyens envisageables, pour passer du monde des idées à une réalisation dans l'espace.

■ **Temps 2 : Le moment des grandes décisions**

- Choix des références artistiques qui nourriront le propos et soutiendront les réflexions,
- Formulation des stratégies pour la retranscription de l'expérience,
- Élaboration des méthodes et moyens à mettre en œuvre.

■ **Temps 3 : La mise en commun de toutes les compétences pour réaliser le projet cartographique**

- Dans le court temps imparti, répartition des tâches au sein de chaque groupe pour atteindre l'objectif poursuivi.
- Documentalistes, écrivains, photographes, cinéastes, dessinateurs, graphistes, scénographes, constructeurs, chorégraphes, musiciens, physiciens, maquettistes,... seront tous bienvenus pour contribuer à l'objectif commun.

■ **Temps 4 : La finalisation des recherches**

- Finalisation du travail - Choix d'une scénographie - Réalisation spatiale de l'installation en rapport étroit avec le lieu et les groupes voisins.
- Choix d'un titre.

■ **Temps 5 : Le jury final**

- Jury public, au terme duquel seront désignés les lauréats du « Prix R.A. 2017-2018 »

■ **Temps 6 : La clôture du workshop**

- Proclamation et drink de l'amitié + démontage.

18 TERRITOIRES ... 18 MUSÉES

NOM MUSÉE	ADRESSE	SITE WEB	HEURES OUVERTURE	
1 Centrale For Contemporary Art	Place Sainte-Catherine 44, 1000 Bxl	http://www.centrale.brussels/	mercredi>dimanche 10H.30/18H.00	
2 Centre Belge de la Bande Dessinée	Rue des Sables 20, 1000 Bxl	https://www.cbbd.be	lundi>dimanche 10H.00/18H.00	
3 La Maison d'Érasme	Rue du Chapitre 31, 1070 Bxl	http://www.erasmushouse.museum/	mardi>dimanche 10H.00/18H.00	
4 Musée Charlier	Avenue des Arts 16, 1210 Bxl	http://www.charliermuseum.be/fr/	lundi>jeudi 12H.00/17H.00	
5 Musée Constantin Meunier	Rue de l'Abbaye 59, 1050 Bxl	https://www.fine-arts-museum.be/fr/les-musees/musee-meunier-museum	mardi>vendredi 10H./12H. Et 12H.45/17H.	
6 Musée d'Art Ancien (Oldmasters)	Rue de la Régence 3, 1000 Bxl	https://www.fine-arts-museum.be/fr/les-musees/musee-oldmasters-museum	mardi>dimanche 10H.00/17H.00	
7 Musée d'Art Spontané	Rue de la Constitution, 27, 1030 Bxl	http://musee-art-spontane.be/	mardi>samedi 13H.00/17H.00	
8 Musée d'Ixelles	Rue Jean Van Volsem 71, 1050 Bxl	http://www.museedixelles.irisnet.be/	mardi>dimanche 9H.30/17H.00	
9 Musée de l'Air	Parc du Cinquantenaire 3, 1000 Bxl	http://www.klm-mra.be/D7t/fr/content/hall-laviation	mard>dimanche 9H./16H.30	info +
10 Musée de la Porte de Hal	Boulevard du Midi 150, 1000 Bxl	http://www.kmkg-mrah.be/fr/la-porte-de-hal	mardi>dimanche 10H.00/17H.00	
11 Musée de la Reliure - Wittockiana	Rue du Bemel 23, 1150 Bxl	http://wittockiana.org/	mardi>dimanche 10H.00/17H.00	
12 Musée des Sciences naturelles	Rue Vautier 29, 1000 Bxl	https://www.naturalsciences.be/fr/museum/home	mardi>dimanche 9H.30/17H.00	info +
13 Musée Fin de Siècle	Rue de la Régence 3, 1000 Bxl	https://www.fine-arts-museum.be/fr/les-musees/musee-fin-de-siecle-museum	mardi>dimanche 10H.00/17H.00	
14 Musée Magritte	Place Royale 1, 1000 Bxl	https://www.musee-magritte-museum.be/fr	mardi>dimanche 10H.00/17H.00	
15 Musée royal de l'Armée et d'Histoire Militaire	Parc du Cinquantenaire 3, 1000 Bxl	http://www.klm-mra.be/D7t/fr	mardi>dimanche 9H./17H.00	info +
16 Musée Van Buuren	Avenue Leo Errera 41, 1180 Bxl	http://www.museumvanbuuren.be/	mercredi>dimanche 14H.00/17H.30	info +
17 Musée Wiertz	Rue Vautier 62, 1050 Bxl	https://www.fine-arts-museum.be/fr/les-musees/le-musee-antoine-wiertz	mardi>vendredi 10H./12H. Et 12H.45/17H.	
18 Wiels	Avenue Van Volxem 354, 1190 Bxl	http://www.wiels.org/	mardi>dimanche 11H.00/18H.00	

info + : Cfr. Explications complémentaires à donner par D. Linze en fin d'énoncé



MARCEL BROODTHAERS

ÉLÉMENTS THÉORIQUES ...

CONFÉRENCE

- « *Wunderkammer, où l'art est voyage et imagination* »
Antonio NARDONE,
Historien de l'Art, Commissaire d'Expositions, Galeriste,...

EXPOSÉ

- **Projection commentée des diaporamas de références**

RÉFÉRENCES

- 18 Musées bruxellois
- 33 Fiches théoriques, présentant courants de pensée et personnalités de l'art contemporain, en relation avec les thèmes particuliers abordés par le workshop.
- 2 Diaporamas thématiques sur « la cartographie (artistique) », et sur « l'installation ».



FRANCIS ALYS

CONSIGNES DE TRAVAIL ...

PROCESSUS DE TRAVAIL

- Le travail sera réalisé par groupes d'environ 11 étudiants. **36 groupes** ont été constitués.

- Chaque groupe est tenu de fonder son travail sur **les données** suivantes :
 - L'exploration et la cartographie du « territoire » d'un musée bruxellois, que le hasard lui a attribué,
 - La référence artistique qu'il a explicitement choisie,
 - L'espace de travail imposé.

- Après la découverte et l'exploration intime du territoire imposé, toutes les équipes élaboreront une **stratégie** propre, qui déterminera :
 - Les ambitions générales et les objectifs particuliers du projet de restitution cartographique.
 - Les méthodes et processus de travail.
 - La hiérarchie des tâches, les moyens à mettre en œuvre, la logistique à prévoir.
 - La répartition des tâches au sein du groupe et le rôle de chacun(e).
 - Les documents à produire en vue de l'installation finale.
 - La mise en scène et en espace de l'installation finale.

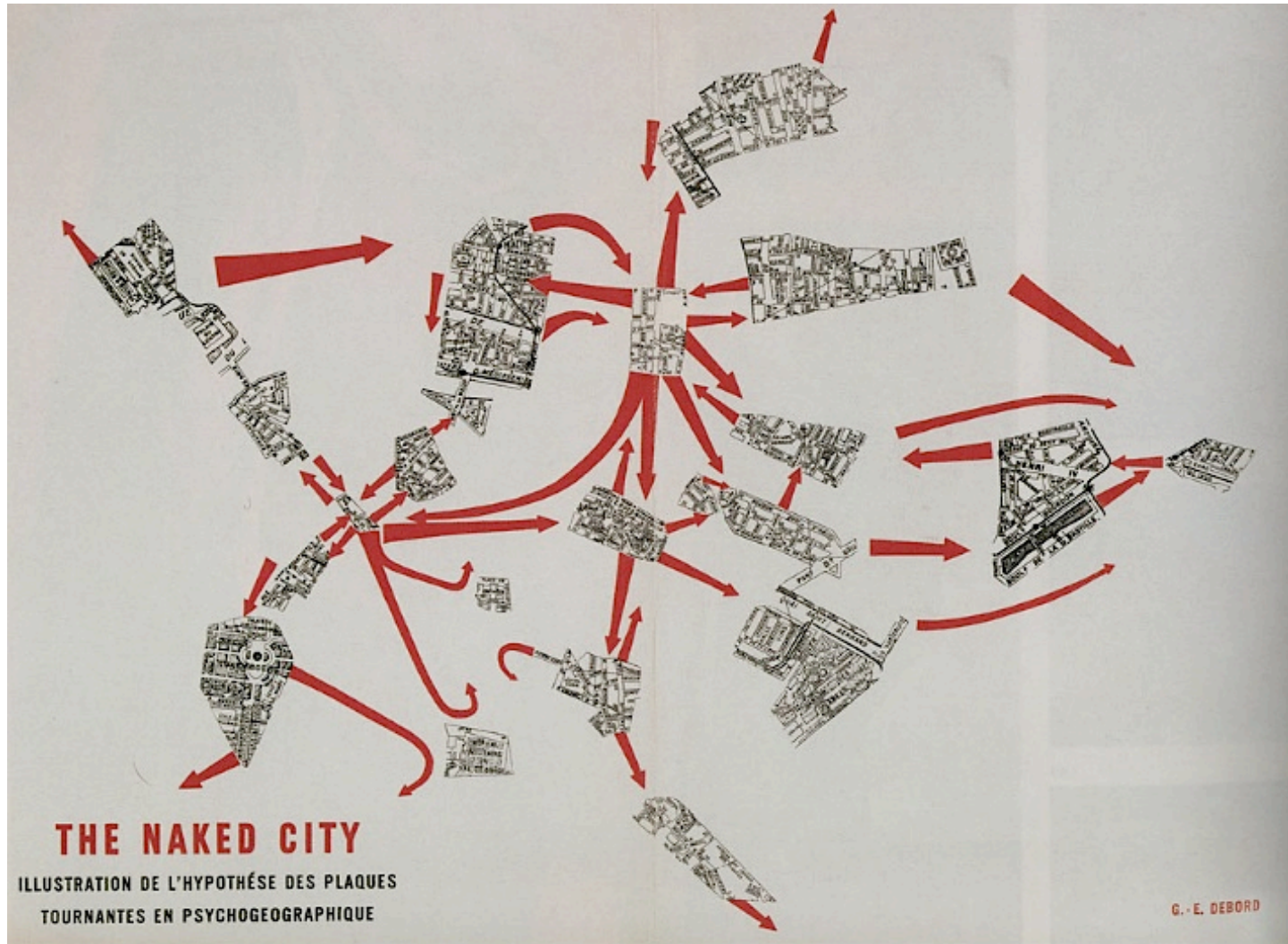
L'INSTALLATION FINALE

- Chaque groupe restera dans la travée attribuée, et, en tout cas, dans le local imposé,
- Aucune limite dimensionnelle n'est prescrite ; les seules contraintes sont le respect de la liberté des autres, et la collaboration entre voisins pour créer, collectivement, un magnifique lieu d'exposition.
- Les installations matérielles seront réalisées sur support(s) amovible(s). Elles devront pouvoir être démontées très rapidement, sans laisser **aucune trace** dans les locaux utilisés.
NB : Les locaux devront être remis dans un état parfait de rangement et de propreté vendredi à 18h00 !
- La gestion du mobilier présent dans les espaces sera coordonnée par les étudiants.
- Aucune suspension d'éléments au plafond ou aux divers équipements techniques ne sera autorisée.
- A condition de respecter les exigences imposées, les éléments constitutifs de la composition sont laissés à la libre appréciation de chaque groupe, en fonctions des ambitions poursuivies.
- En toute hypothèse, la présentation ne dépassera pas 3 minutes !

UN ABSTRACT sera obligatoirement joint au travail.

De format A4 (maximum 2 feuillets recto-verso), il inclura :

- Le titre choisi pour le travail. (avec en sous-titre, le Musée de référence)
- Le n° du groupe, les noms des participants effectifs, et le(s) rôle(s) précis assumé(s) par chacun d'eux.
- Le nom de la référence artistique choisie, en explicitant le « pourquoi ? » et le « comment ? ».
- Quelques mots sur les ambitions générales et particulières.
- Quelques mots de la stratégie choisie.
- Quelques mots sur les méthodes et moyens employés.
- Quelques documents graphiques présentant des vues globales et/ou de détail de l'installation finale.
- Un mot de conclusion.



ÉVALUATION ...

CRITÈRES D'ÉVALUATION

- Imagination, créativité, capacités perceptives et interprétatives.
- Pertinence de la démarche (attitude et propos) et des moyens mis en œuvre par rapport à celle-ci.
- Pour la proposition de cartographie, cohérence entre le fond et la forme, entre l'ensemble et les détails.
- Pour l'installation finale, cohérence entre le lieu et la « matière » exposée.
- Qualité de la réalisation du travail finalisé.

NB : Il est important de noter que la participation au workshop est obligatoire !

- En cas de note d'échec (ou d'absence) au workshop, les étudiants seront automatiquement renvoyés en seconde session, en août 2018. Il n'y aura pas d'examen en juin.
- L'examen écrit de seconde session portera sur la matière théorique diffusée pour alimenter les réflexions du workshop.
- Pour la cotation de cet examen de seconde session, 25% de la note sera attribuée à la cote obtenue pour le workshop. (cela signifie que quelqu'un qui n'aurait pas participé au workshop, partira sur une base de maximum 75% des points).



JOHN METCALFE

ORGANISATION GÉNÉRALE ...

LIEUX...

■ Cette année, le **WORKSHOP** se déroulera, pour partie, en extérieur, dans la ville, et, pour partie, en intérieur, au **Campus du Solbosch** :

- La matinée du mercredi 24-01, de 08H30 à 11H30, sera consacrée à la présentation de la question et à la conférence de notre invité, Antonio NARDONE, dans l'Auditoire "**S.H. 2215**" (« FERRER »)

- Ensuite, les groupes se rendront dans la ville pour mener leurs explorations des territoires proposés.

- Après, tout le travail de production et de finalisation se déroulera dans les locaux d'atelier, en UA5 et UA6.

■ Dans la « Salle de Jury-UA6 », un camp de base sera installé pour toute la durée du workshop. Ce « foyer » sera un lieu stratégique, où documentation et références pourront être consultées, avec projection en boucle des diaporamas.

■ Les groupes seront répartis dans les différents ateliers UA5-6. A chaque groupe sera attribuée une travée incluant une fenêtre... ce sera l'espace de travail et le lieu de finalisation.

TEMPORALITÉS ...

- Certains moments privilégiés seront réservés aux échanges groupes / enseignants (voir le PLANNING ci-après). En outre, plusieurs enseignants seront toujours présents pour répondre aux sollicitations des étudiants, pendant toute la durée de l'exercice.
- Tout au long du workshop, le travail sera intensif durant les heures d'ouverture des locaux. (Les locaux seront accessibles de 08H30 à 22H00)

GROUPES ...

■ **Pour la visite des musées, tous les participants devront impérativement disposer de leur carte d'étudiant.**

■ Chaque groupe devra désigner un(e) délégué(e). Son rôle sera de communiquer avec les enseignants pour les questions qui concernent essentiellement les aspects pratiques et d'organisation.

■ Un budget de 25,00 euros est alloué à chaque groupe pour ses dépenses en matériel ou en reproduction. Ce montant (maximum), sera remboursé aux délégués, sur remise des factures ou tickets justificatifs.

NB : Le remboursement aura lieu durant le mois de février 2018. A charge pour le(la) délégué(e) de chacun des groupes de se rendre au secrétariat de Flagey, et de remettre à Cécile STAS les justificatifs des dépenses.

JURY ET FIN ...

- Le jury du vendredi 27-01 sera public. Il sera organisé dans une configuration d'exposition, donc sans présentation orale. Les travaux finalisés, complétés par l'abstract, sont sensés être suffisamment parlant par eux-mêmes.
- Un petit drink de clôture et d'amitié sera organisé au terme du jury. Ce sera l'occasion de proclamer le « grand prix » de Recherches Artistiques !
- A la fin du workshop, avant le drink, chacun des groupes est impérativement tenu de démonter entièrement son installation, d'évacuer les déchets, puis de replacer le mobilier et nettoyer parfaitement l'espace, afin de rendre l'ensemble des locaux dans un parfait état de rangement et de propreté !

NB-1 :

A défaut de respecter rigoureusement cette consigne, tous les groupes défaillants (identifiés par n° de local d'atelier) se verront attribuer une pénalité de -50% sur la note obtenue, ce qui aura pour conséquence de les renvoyer automatiquement en seconde session !!!

NB-2 :

L'expérience des précédents Workshops nous enseigne que certains étudiants manquent parfois gravement de respect pour les espaces de travail (Taches de peinture au sol, etc...). Il est exclu de récidiver cette année !

Chaque groupe sera donc tenu pour responsable des éventuelles dégradations qu'il occasionnerait.

=> Pour faciliter le travail préventif, des films plastiques de protection seront mis à disposition dans chaque local d'atelier. De même, n'hésitez pas à utiliser les balais et sacs-poubelles qui seront disponibles, pour le bien-être de tous et la qualité du cadre de travail !

... / ...

NB-3 :

Particulièrement, nous attirons votre attention sur différents aspects du R.O.I, en voie de finalisation avec les autorités de l'ULB, pour le bon usage des locaux de la Faculté en UA5-6 :

=> Nous vous remercions dès lors de prendre connaissance et respecter en tous points les articles de règlement qui sont inclus dans l'ÉNONCÉ IMPRIMÉ, page 8 :

5. RÈGLES GÉNÉRALES DE BONNE CONDUITE

(interdictions et autorisations)

6. RÈGLES PARTICULIÈRES POUR LE BON USAGE DES LOCAUX

(obligations et interdictions)

12. SANCTIONS

(disciplinaires et autres éventuelles)

13. NUMÉROS DE TÉLÉPHONE À CONNAÎTRE (Permanences téléphoniques 24h/24h)

- Dépannage : 02/650 22 22
- Surveillance Générale : 02/650 26 14
- Urgences Solbosch/Plaine : 7 (à partir d'un poste téléphonique ULB) ou 112 (à partir d'un GSM) »

YELLOWISH
JUMP
SHADOW
GRASS
ICE
SCUFF
SQUELCH
SOFT
BLUE
BREATHE
HOLLOW
BANK
RED
POOL
REEDS
GURGLE
SWISH
REFLECTION
SKYLINE
BELCH
TOR
WIND
DOWNHILL
LOPING
SUNLIGHT
ROCK
CRUNCHING
TUSOCKS
HEATHER
TWIST
SQUELCH
BUBBLING
FLOODLINE
SLANT
SNIFF
CLITTER
SLOPE
GURGLING
WATCHED
SPLASH
WARM
MOTH
HAZE
LARK
MOSS
BROWNISH
SKULL
CAW
STUB
CAWING
SLABS
ALIGNED
SPIDER
SCRUNCH
DROPPINGS
SLITHER
PANTING
YELLOWISH

RICHARD LONG

ONE HOUR

PLANNING...

JOUR 1 • Mercredi 24 janvier :

- À 08H30 ! : Rendez-vous à l'Auditoire « FERRER » (S.H.2215), sur le Campus du Solbosch.
- À 08H45 : Présentation du workshop, énoncé de la question.
- À 10H00 : Conférence de Antonio NARDONE, « *Wunderkammer, où l'art est voyage et imagination* ».
- À 11H30 : Départ, travail par groupes,
Travail en extérieur : découverte et lecture du territoire.
Travail en intérieur : découverte et analyse des références artistiques.
Brainstorming, mise en commun des réflexions, élaboration des hypothèses et stratégies de travail, répartitions des tâches,...
- De 17H00 à 20H00 : travail par groupes dans les ateliers UA5 / UA6 et rencontres avec les enseignants.
- Après 20H00, et jusqu'à 22H00 : Possibilité de prolonger le travail en atelier, ...

JOUR 2 • Jeudi 25 janvier :

- A partir de 09H00 - Ateliers UA5-6 : travail par groupes.
- A 10H00 : Exposé => Projection commentée des diaporamas de référence... (Salle de Jury UA6)
- De 10H00 à 16H00 : Travail par groupes. Les enseignants sont présents pour échanger avec tous les groupes qui le souhaitent.
- De 16H00 à 19H00 - Ateliers UA5-6 : Rencontre avec les enseignants, pour la finalisation du travail.
- Après 19H00, et jusqu'à 22H00 : Possibilité de prolonger le travail en atelier, ...

JOUR 3 • Vendredi 26 janvier :

- De 09H00 à 12H00 : Finalisation du travail, et rencontre avec les enseignants.
- De 12H00 à 13H00 : Rangement des locaux et mise en place des installations finales.
- De 13H00 à 17H30 : JURY du Workshop.
- À 18H00 : démontage des installations, puis Drink de clôture et proclamation des prix, dans la Salle de Jury



TOMAS SARACENO

LES GROUPES... LES ATELIERS

LES GROUPES :

36 groupes, rassemblant étudiants BA1 et BA2 confondus, ont été constitués et diffusés.

Les listes sont insérées dans l'énoncé imprimé, et la dernière version sera affichée dans la Salle de jury.

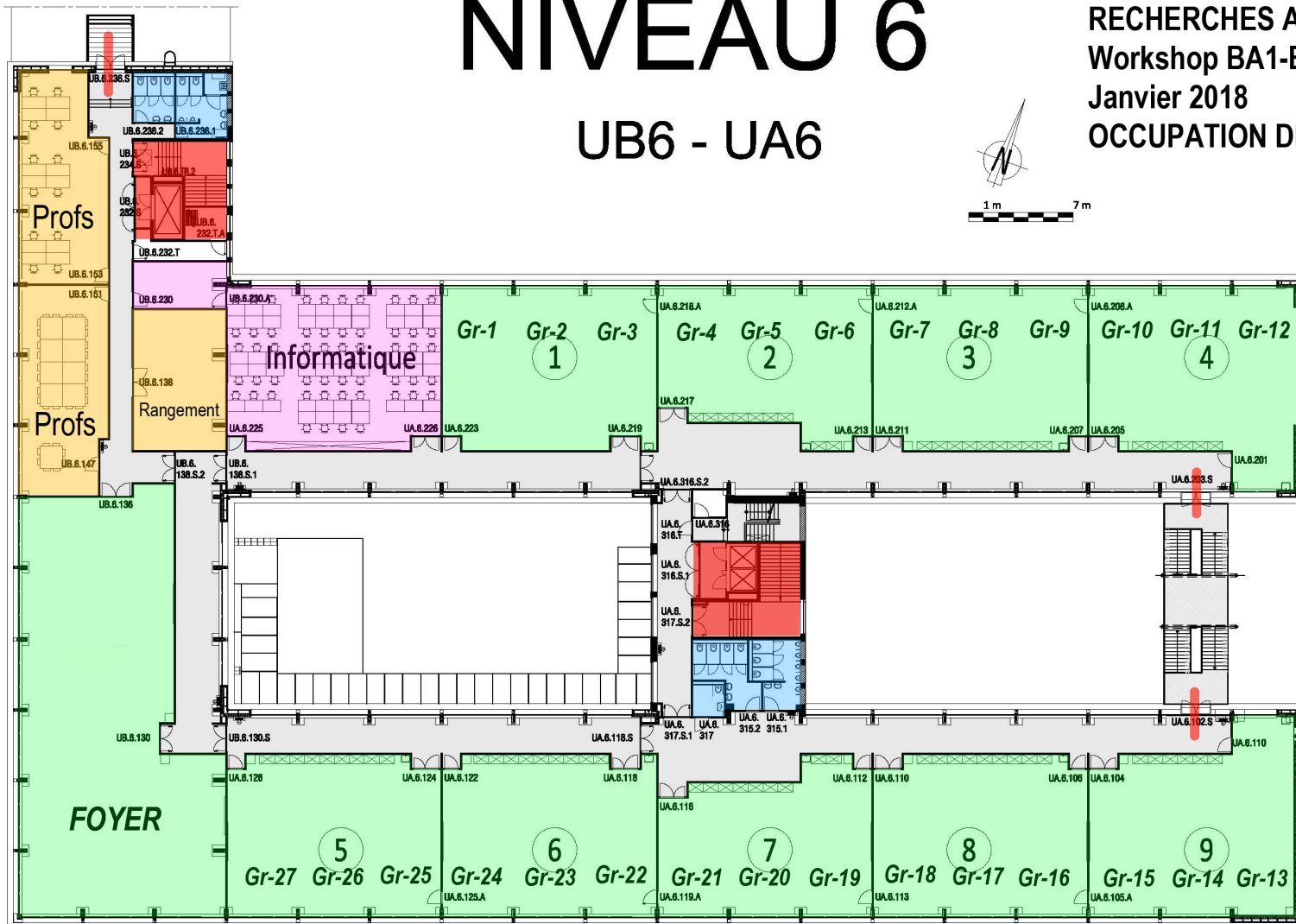
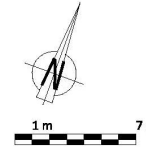
11 Musée de la Reliure - Wittockiana					12 Musée des Sciences naturelles				
GR.	ANNÉE	NOM	Prénom		GR.	ANNÉE	NOM	Prénom	
1	11	BA2	DECUYPER	Robin	1	12	BA2	DELPORTE	Damien
2	11	BA2	DELEERS	Manon	2	12	BA2	DEOLINDO ARRUDA	Hatus
3	11	BA2	DELISSE	Alexandre	3	12	BA2	DEPAEPE	Clarence
4	11	BA2	DELLISSE	Laurens	4	12	BA2	DEROUBAIX	Sophie
5	11	BA1	DELGERZAYA	Tuguldur	5	12	BA1	DI CLEMENTE	Emeline
6	11	BA1	DELPLACE	Pauline	6	12	BA1	DI TURI	Lara
7	11	BA1	DEMIROK	Kübra	7	12	BA1	DIALLO	Maimouna
8	11	BA1	DEMOULIN	Gaston	8	12	BA1	DIXON	Hugo
9	11	BA1	DENEYS	Maxime	9	12	BA1	DRAGOJEVIC	Alexandra
10	11	BA1	DERBOVEN	Devin	10	12	BA1	DUHIN	Jean
11	11	BA1	DESCLEFS	Baptiste	11	12	BA1	DUMUR	Claire
12	11				12	12			
13	11				13	12			
14	11				14	12			
13 Musée Fin de Siècle					14 Musée Magritte				
GR.	ANNÉE	NOM	Prénom		GR.	ANNÉE	NOM	Prénom	
1	13	BA2	DOISY	Joséphine	1	14	BA2	ECKHOUT	Léa
2	13	BA2	DONNAY	Margaux	2	14	BA2	ELAFAKI FELLAH	Mounir
3	13	BA2	DRAPEAU	Robin	3	14	BA2	EL BARMAQUI	Najib
4	13	BA2	DUMONT	Adrien	4	14	BA2	EL NAGAR	Susanna
5	13	BA1	DURIEUX	Maxime	5	14	BA1	ERBAS	Esra
6	13	BA1	DUWEZ	Jules	6	14	BA1	ERYIGIT	Batuhan
7	13	BA1	EKOLI ALIMASI	Dillon	7	14	BA1	FAYE	Yaé
8	13	BA1	EL AFAKI FELLAH	Mounir	8	14	BA1	FERNANDES MONTEI	Joana
9	13	BA1	EL OIRRACH	Yousra	9	14	BA1	FERONT	Arnaud
10	13	BA1	ELOY	Simon	10	14	BA1	FERRARI	Eva
11	13	BA1	ENGELBACH	Anouk	11	14	BA1	FINSI	Rania
12	13				12	14			
13	13				13	14			
14	13				14	14			

... 36 ESPACES DE TRAVAIL EN UA5 ET UA6 ... (les plans seront affichés Salle de Jury)

NIVEAU 6

UB6 - UA6

RECHERCHES ARTISTIQUES
Workshop BA1-BA2
Janvier 2018
OCCUPATION DES LOCAUX

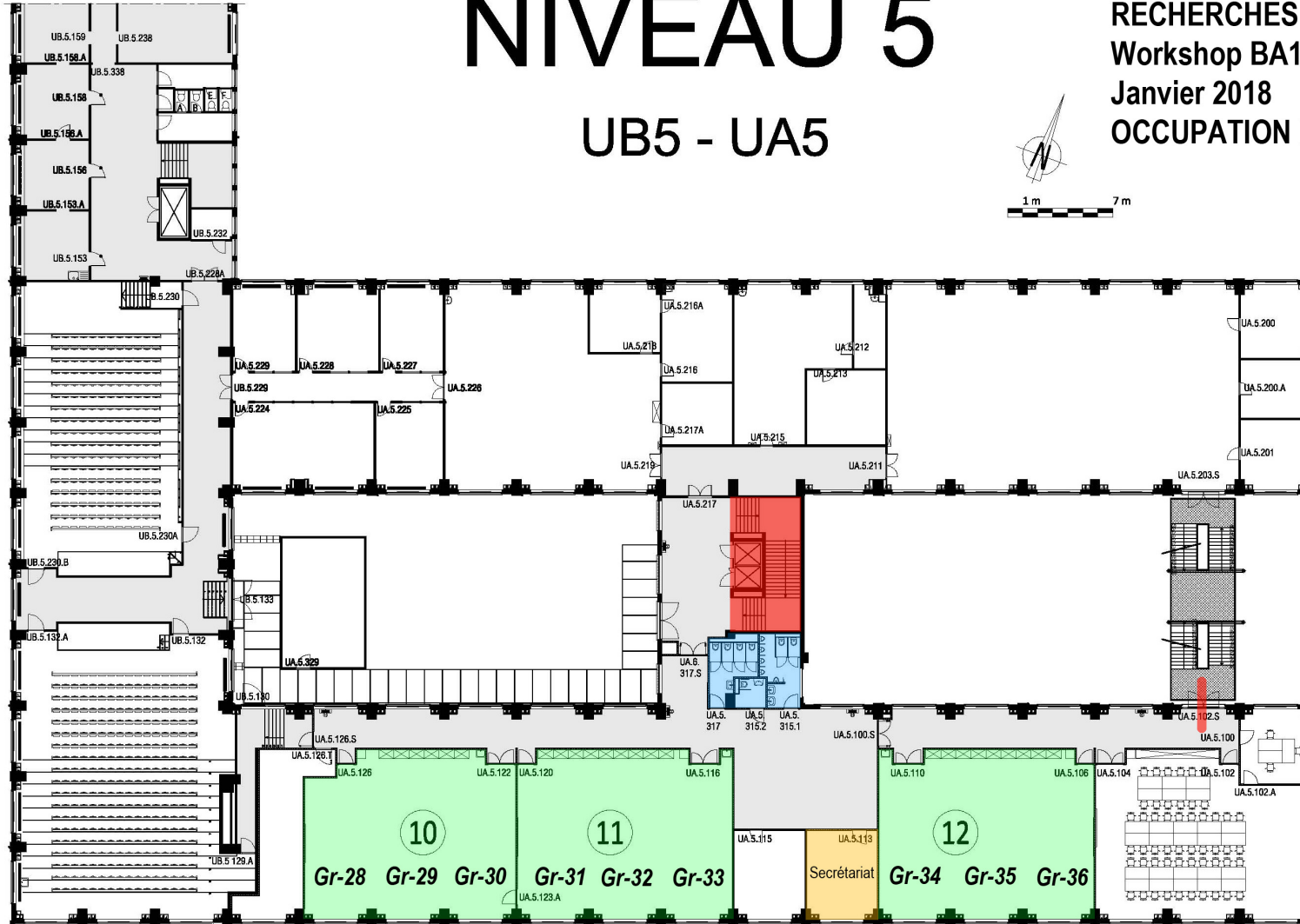
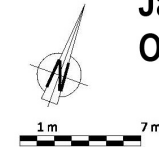


... 36 ESPACES DE TRAVAIL EN UA5 ET UA6 ... (les plans seront affichés Salle de Jury)

NIVEAU 5

UB5 - UA5

RECHERCHES ARTISTIQUES
 Workshop BA1-BA2
 Janvier 2018
 OCCUPATION DES LOCAUX



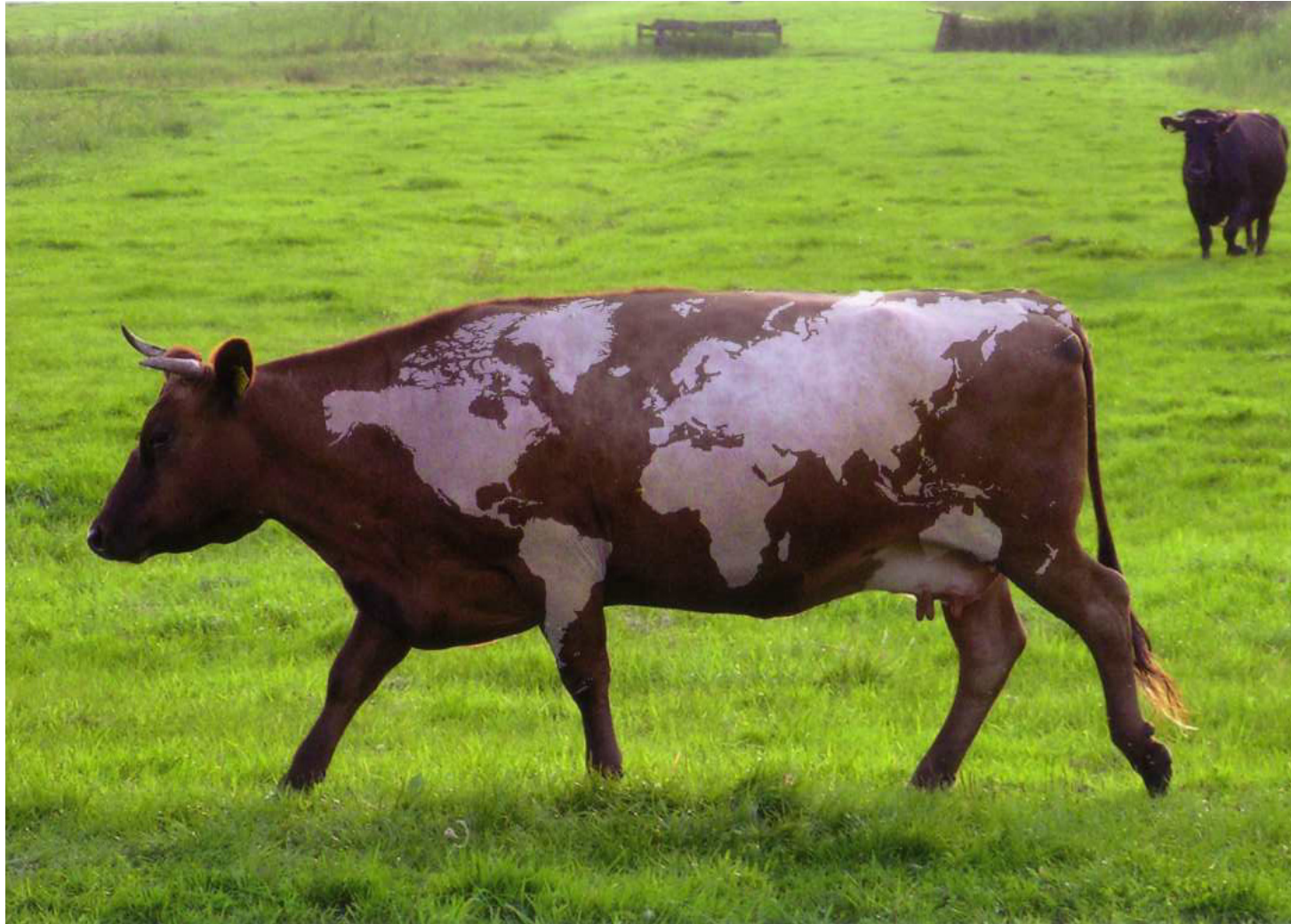
DEPARTEMENT DES INFRASTRUCTURES
 Projets & Constructions
 Pl Avenue P.J. Renard, 30 CP 112
 1200 Brussels
 Tel: +32 2 880 28 39
 Fax: +32 2 880 41 00
 Email: info.projets@ulb.ac.be

UNIVERSITE LIBRE DE BRUXELLES,
 UNIVERSITE D'EUROPE



Dossier : G.281.S.UA
 Date : 08/09/2011 Plan n° : A3-****
 VUE EN PLAN
 Ech. : 1/**** Format : A3

SOLBOSCH	S	UA	5
----------	---	----	---



R. STEVENS

BONNES RECHERCHES... BON TRAVAIL !

<https://atelierba2.wordpress.com>