

A photograph of a modern architectural space. In the foreground, a large orange cylindrical column is partially visible on the left. The main area features several large, colorful cylindrical columns in shades of green, blue, and red. To the right, a woman in a patterned shirt and black pants stands looking at a wall of colorful panels. In the background, a courtyard with greenery, a white lamp post, and several wooden chairs is visible. The text "PARIS MARS 2018" is overlaid in yellow on the image.

PARIS MARS 2018

**ATELIER D'ARCHITECTURE BA2
FACULTÉ D'ARCHITECTURE LA CAMBRE HORTA**



5 JOURS 4 NUITS

PROMENADES DANS LE GRAND PARIS

UN CONTEXTE HISTORIQUE

UN CONTEXTE POLITIQUE

UN CONTEXTE GEOGRAPHIQUE

POUR DECOUVRIR PLUS D'UN SIECLE

D'EXPERIMENTATIONS ARCHITECTURALES

AUTOUR D'UNE CAPITALE...

Résumé d'intentions

Entre le milieu du XIXème et le début du XXIème siècle, Paris n'a cessé de s'étendre et de se développer pour enfin devenir au 1er janvier 2016 ce qu'on appelle aujourd'hui "officiellement" le Grand Paris.

D'abord ville fortifiée puis ville maraichère enfin ville industrielle et ville de faubourgs ou ville de villégiatures, toutes les extensions de la ville se sont produites au fil des décennies grâce aux multiples projets visionnaires parfois torsionnaires ou populaires: Paris "la zone", Paris "au-delà du périph", Paris "sans ses fortifs" a été le terrain de projets révolutionnaires et d'expériences urbanistiques et architecturales multiples qui ont mis en exergue le débat de l'habitat pour tous sur la table.

Alors qu'il soit politique, social ou culturel ou encore administratif peut être même spéculatif ou encore utopique, ce programme de voyage vise à comprendre la ville de Paris aujourd'hui : le Paris de tous les possibles...

Paris intra muros c'est le baron Haussmann, les différentes théories de l'architecture et leur expression sont apparues avec l'exposition universelles de 1900 et la création du metro. Nous ne nous y attarderons pas car l'extension est plus loin!

D'abord connue pour ses déboires, la zone, la zone étant l'espace de fossé et zone de servitudes militaires la protégeant de la banlieue et qui était une couronne de baraques insalubres peuplée par plus de trente mille personnes.

Ces espaces formaient une bande de terrain non édifiable jusqu'en 1913. Puis la zone a été vidée de ses bidonvilles et investie par des projets de parcs et de jardins mais aussi par les premières cités jardin de Henri Sellier et Morizet puis plus loin par la cité Universitaire construite à l'initiative d'un fond privé américain en 1919.

Ces espaces étaient les premiers grands projets d'extension à l'époque ou la banlieue était encore le grenier de la ville.

Successivement, le paysage de la ville a été prolongé et construit...

Les premières grandes actions furent l'extension par Jausse des lignes de metro (avec les gares de RER) en banlieue.

Les plans et les cartographies se sont alors succédés pour clarifier aires d'industries, aires résidentielles et aires agricoles.

Les villages et les campagnes autrefois terres de villégiatures ont ensuite été rattrapées.

Nous aborderons la transition du centre ville vers ces grands projets extra muros qu'ils soient ceux des modernistes des années '30 ou ceux plus visionnaires de années '60 (la cité de refuge, les grands ensembles de Montigny, Moisy et Mantes la jolie) puis encore ceux plus éloignés et utopiques des années '80 jusqu'à nos jours, quelques belles surprises nous attendent...

Des pré-modernes aux modernes et aux post-modernes, il y aura les ruptures d'échelles, les enjeux sociaux. les grands ensembles et puis la coordination et la succession de plans d'ensemble pour créer cette ville étendue qu'est le Grand Paris.





à l'échelle de 1:50,000

Échelle de 1:50,000

Échelle de 1:50,000

DÉTAILS DE L'ENCEINTE CONTINUE.

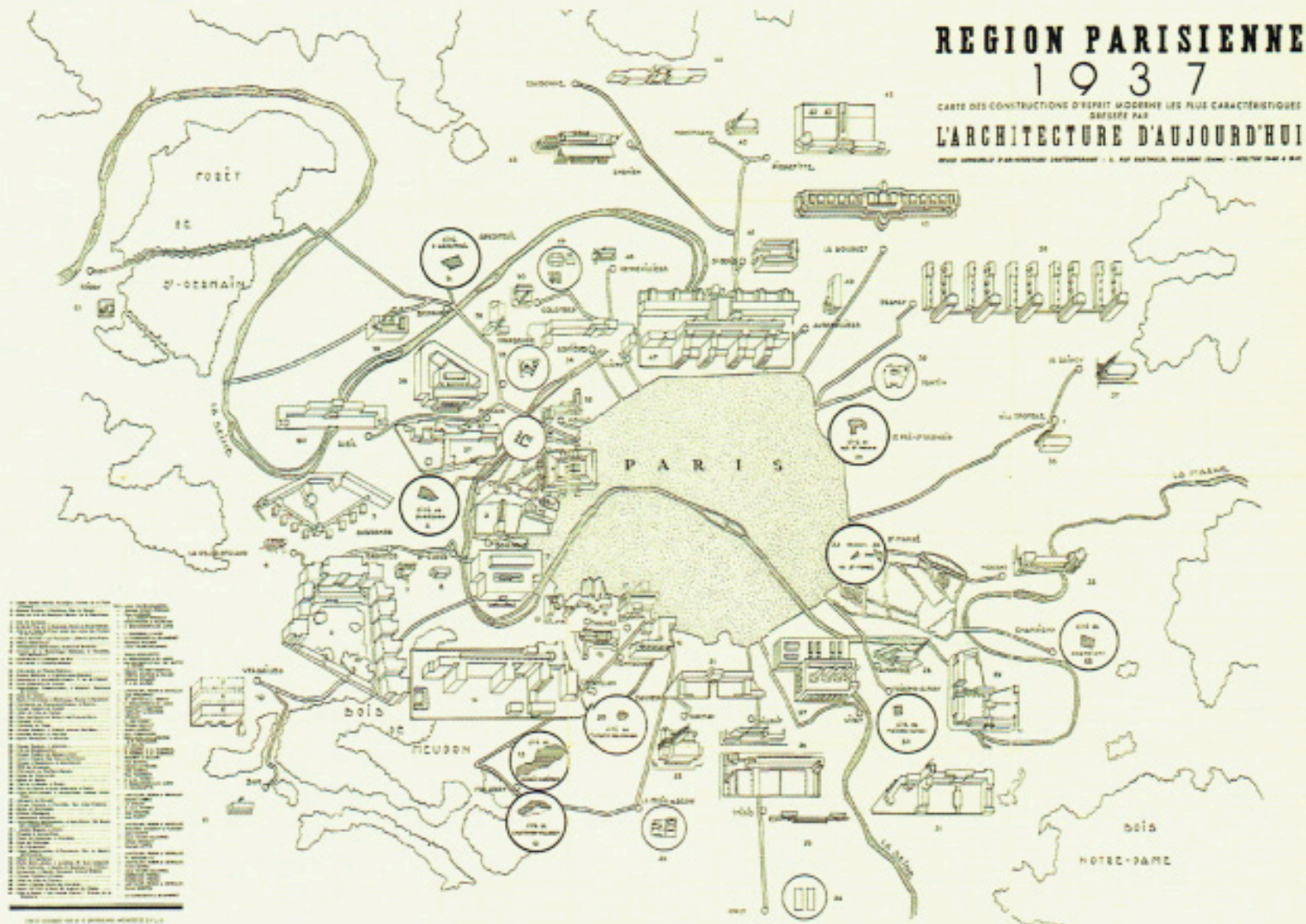
Plan de la fortification de Paris

Échelle de 1:50,000

Paris carte des fortifications au Sud Zone d'implantation de la cité Universitaire

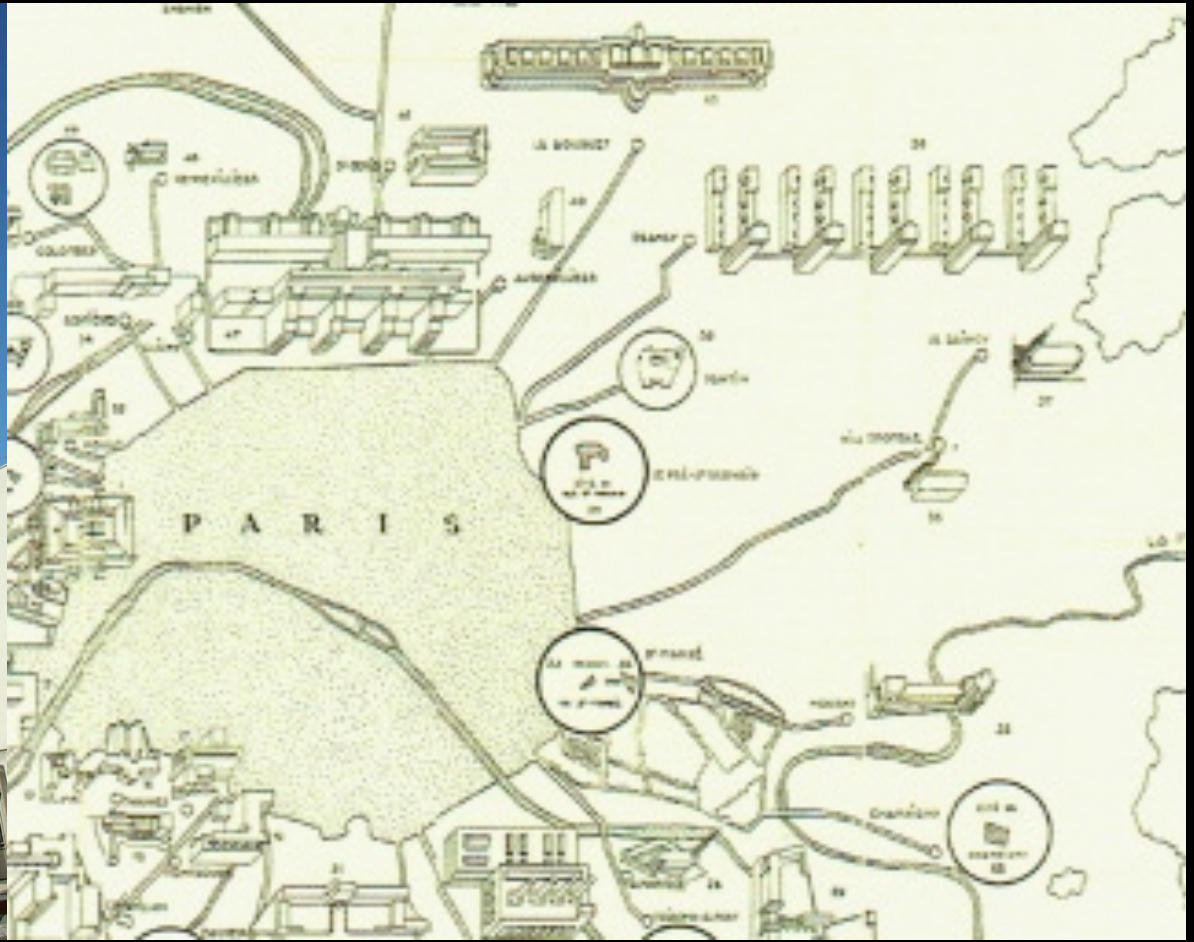


Paris carte des projets modernistes



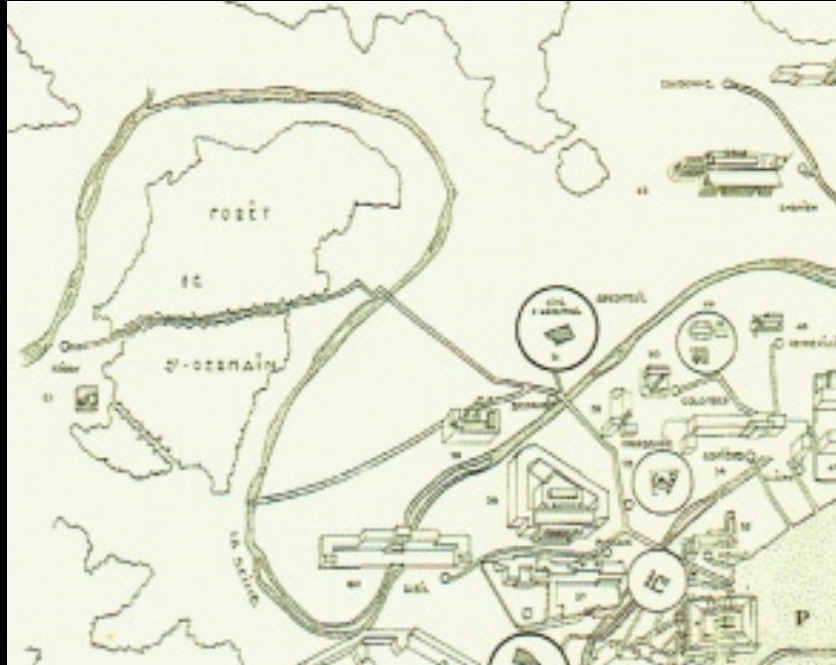
Paris carte des projets modernistes 1937

Eglise de Raincy A. Perret 1922



Paris carte des projets modernistes 1937

Villa Savoye Le Corbusier et Pierre Jeanneret 1929



Paris premier plan d'aménagement de la région parisienne - plan Prost 1934

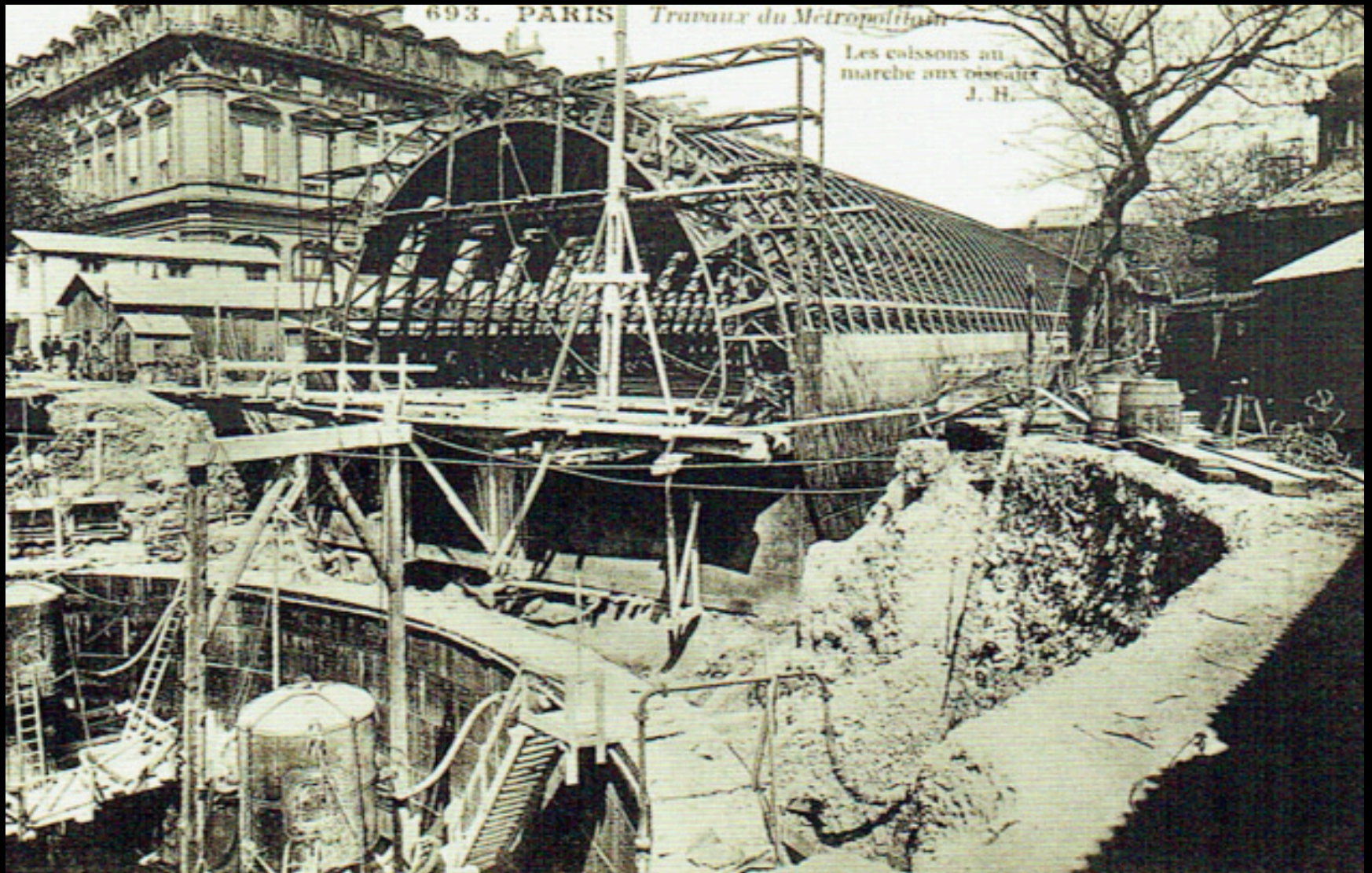


Paris tranche de ville

La zone de servitudes militaire - l'ancien fossé et les fortifications

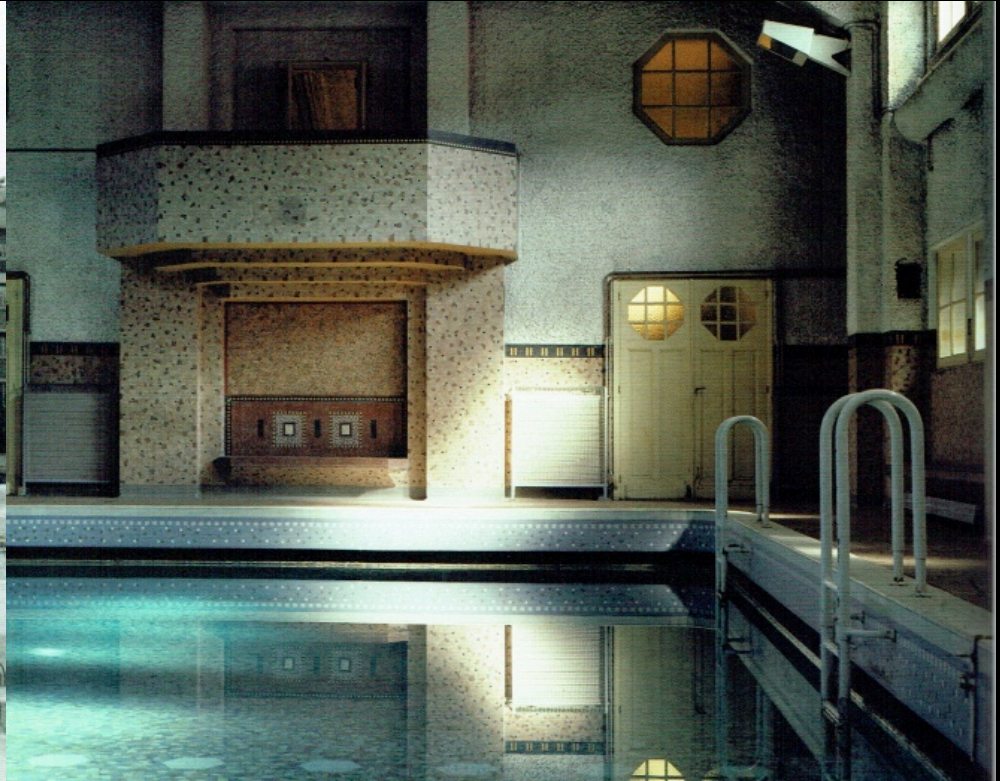


Extension du metro vers la banlieue Boulogne Billancourt 1934



Paris les cités jardins

Cité jardin de Suresnes - Henri Sellier 1919



Paris "bordure"

Tabula rasa et insertion urbaine sur les anciens remparts
la cité Universitaire de 1929



la cité Universitaire et le pavillon Suisse de Le Corbusier 1930



Paris moderniste

Insertion urbaine au forceps du paquebot dans le tissu haussmannien
la cité de refuge de Le Corbusier et Pierre Jeanneret 1933



Paris “utopies sociales et terres périphériques” les ateliers de Montrouge - Ivry quartier des étoiles

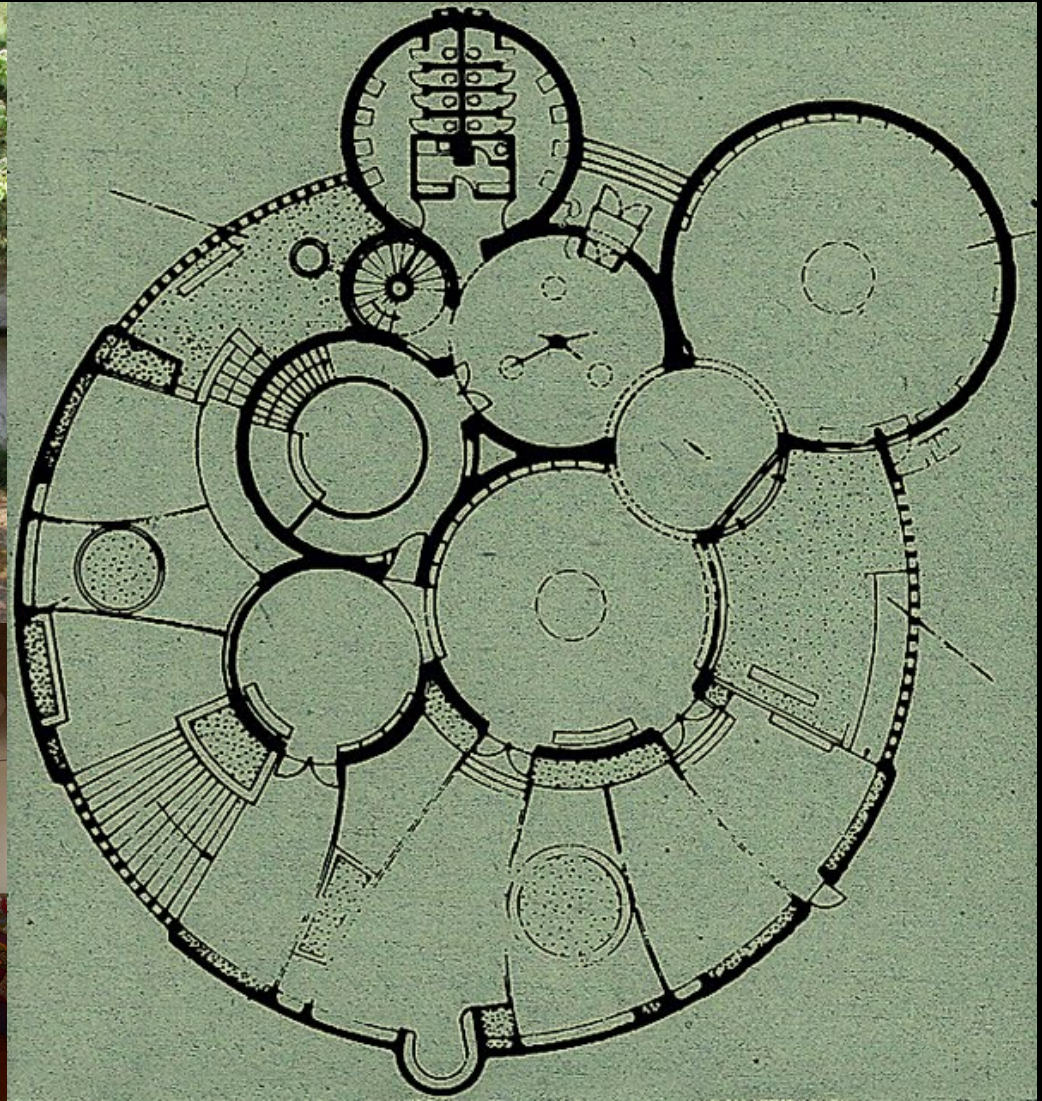


Complexe de logements visionnaires - Les étoiles



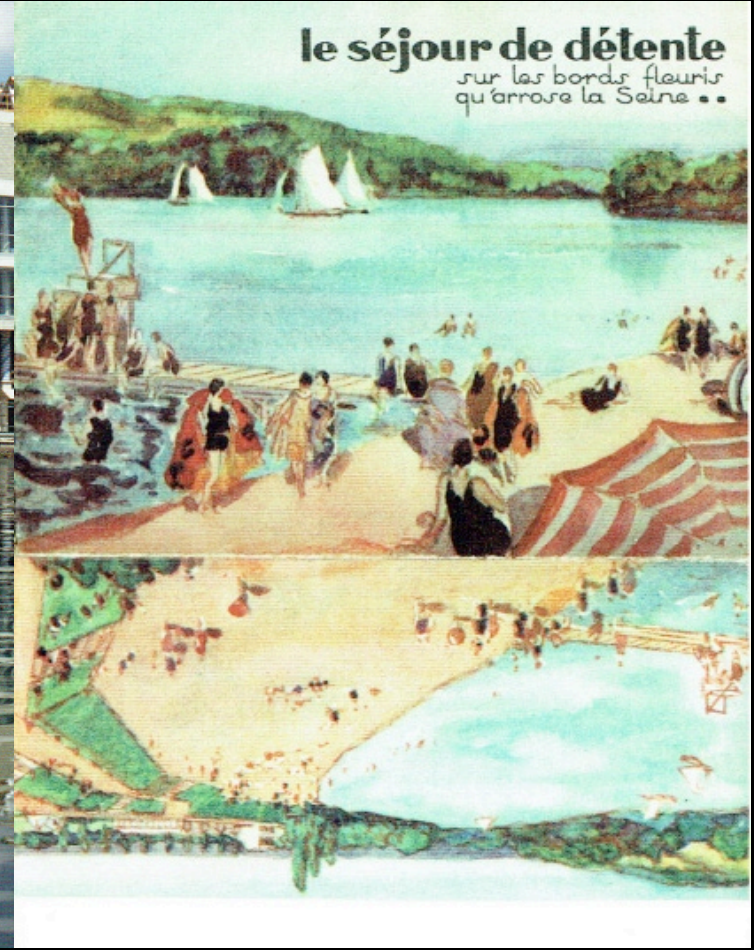
Les ateliers de Montrouge - Petite bibliotheque Clamart 1965





Paris villégiatures

Villas et pavillons sur les bords de Seine



Villas de mécènes dans la périphérie champêtre

Villa Louis Carré Alvar Aalto 1959



Paris ruptures d'échelle

Les grands complexes de la Porte des Flandres



Les grands complexes de Créteil

Tours fleurs de Gerard Grandval 1969



Paris Banlieue

les folies megalos aux confins de la région parisienne



Les arcades du Lac Ricardo Bofill 1986

